



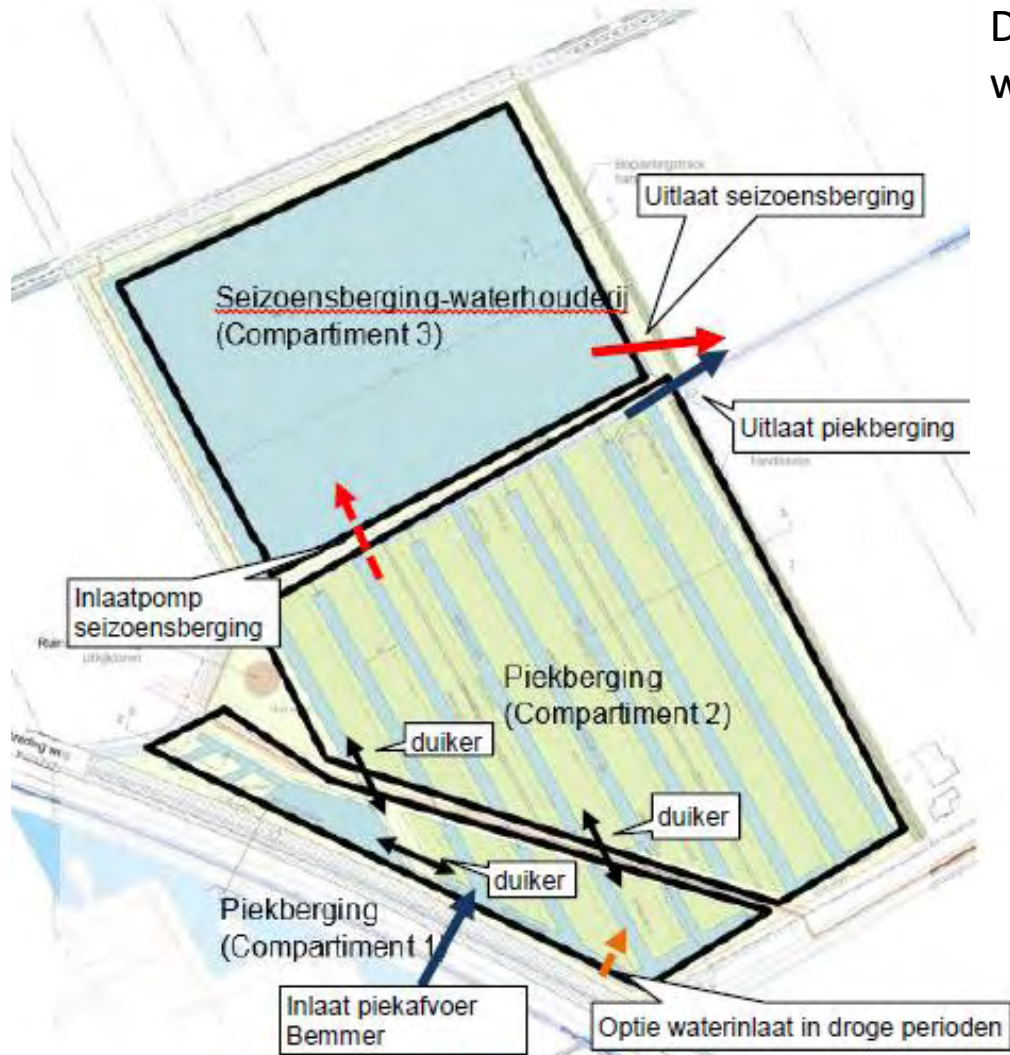
**Blauwe Poort  
presentatie CoP 10-10**

# Inhoud

- Wat is de Blauwe Poort?
- Oorspronkelijk gebied
- Locatie Blauwe Poort
- Project ontwikkeling
- Hoe werkt het?
- Beheer en onderhoud
- Evaluatie zomer 2021
- Ervaringen



# Wat is de Blauwe Poort?



De Blauwe Poort bestaat uit een (piek)berging en een waterhouderij

## Piekberging

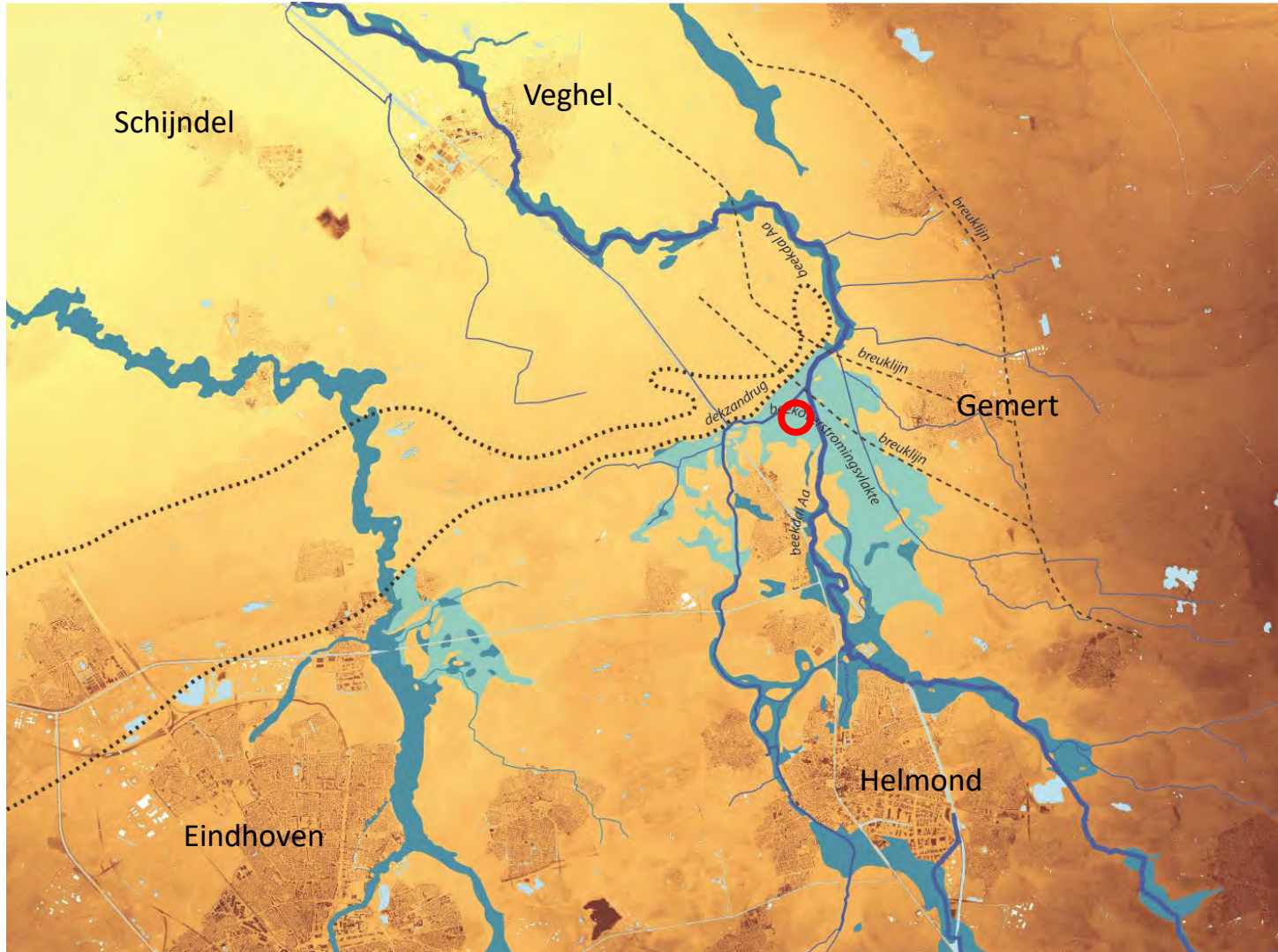
Berging van piekafvoer van stedelijk water  
Vrij verval

## Waterhouderij / (seizoensberging)

Water (vast) houden voor drogere tijden & extra bufferen bij pieken



# Oorsponkelijk gebied

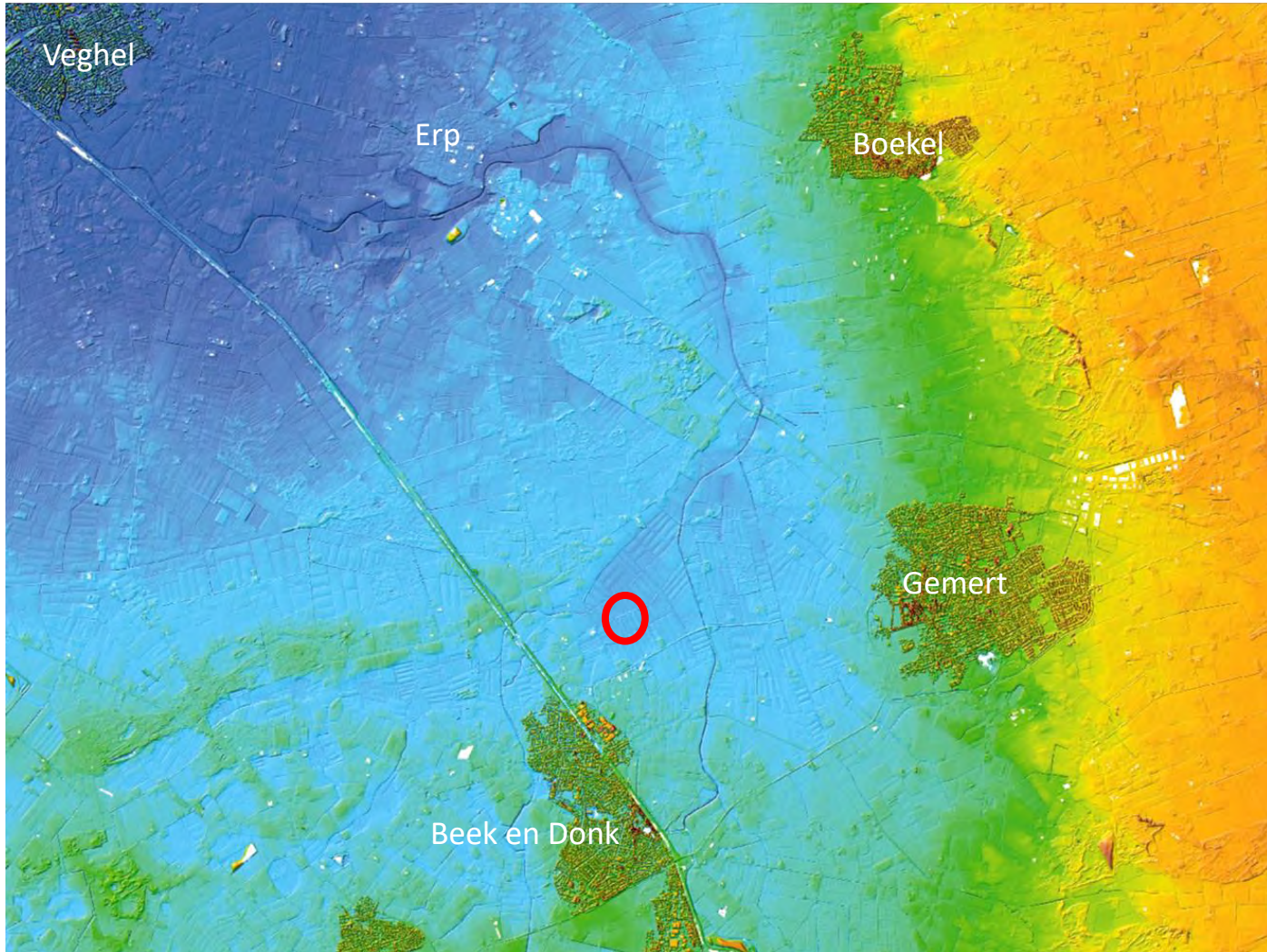


- Beekoverstromingsvlakte
  - Laagte
    - Overgang dekzandrug naar overstromingsvlakte + horst aan oostzijde
  - Aansluiten op natuurlijke processen, cultuurlandschap en cultuurhistorie

# Locatie Blauwe Poort



# Locatie Blauwe Poort



# Ontwikkeling



**Aanleiding:** waterberging voor uitbreiding industrieterrein Beek en Donk.

**Aanvullende speerpunten van het project** (integrale gebiedsontwikkeling):

- Wateroverlast tegengaan, water vasthouden voor droge perioden (*hydrologisch*)
- Innovatief meervoudig ruimtegebruik (*recreatie*)
- Natuurontwikkeling (*ecologie*) en versterking cultuurhistorisch landschap (*landschappelijke waarde*)

**Ontwikkeling omgeving:**

- Aanpak Snelle loop
- Beekherstel Boerdonkse Aa & Aa  
→ lopende ivm grondverwerving

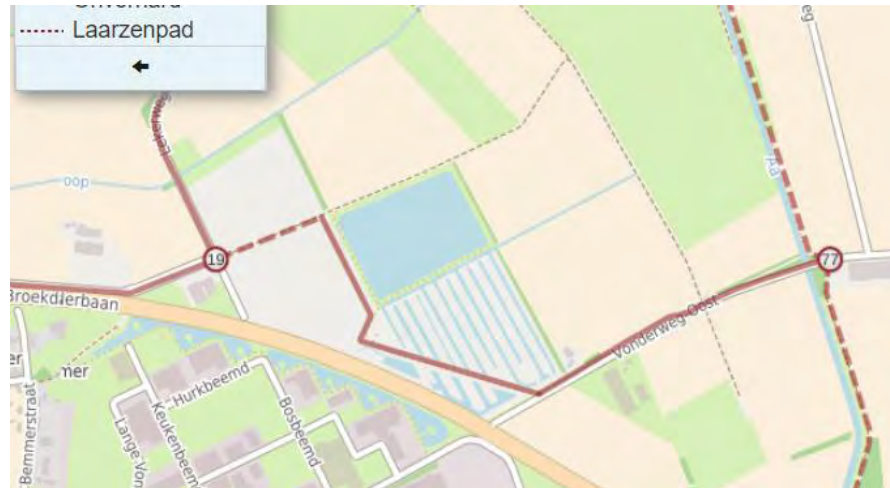
# Recreatie



## Op de fiets



## Te voet





# Tijdlijn ontwikkeling



2011

2014

2016

2018

Verkenning  
Aequator & in  
2012 water  
atelier  
Waterschap &  
gemeente  
Laarbeek

# Tijdlijn ontwikkeling



- 2012
- 2014
- 2016
- 2018

Een “go” om de planvorming op te starten.

# Tijdlijn ontwikkeling



2012

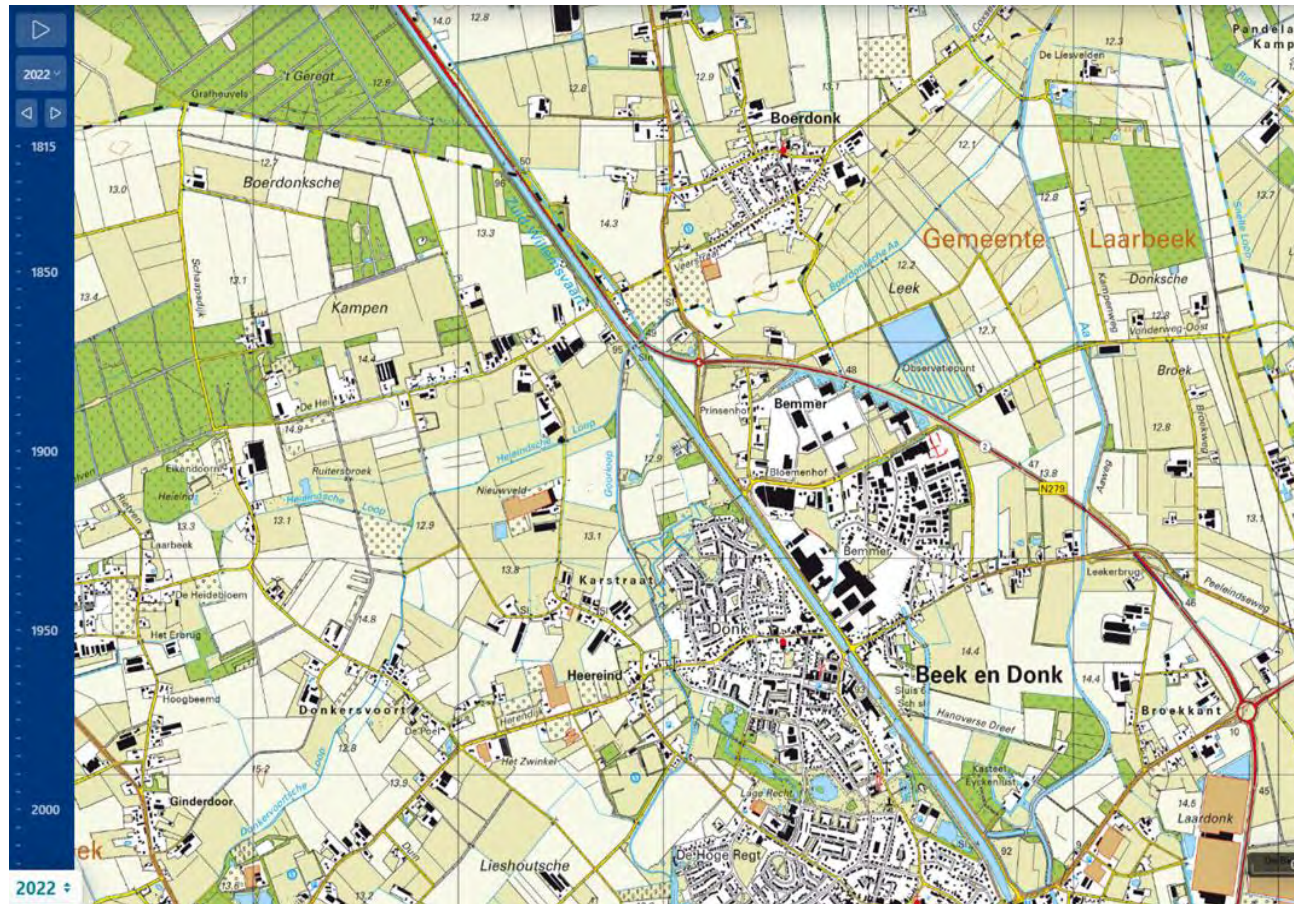
2014

2016

2018

samenwerkings  
overeenkomst  
gemeente +  
waterschap →  
project  
"Gebiedsvisie  
Blauwe Poort  
Laarbeek"

# Tijdlijn ontwikkeling



2012

2014

2016

2018

Blauwe poort  
gerealiseerd

# Hoe werkt het?

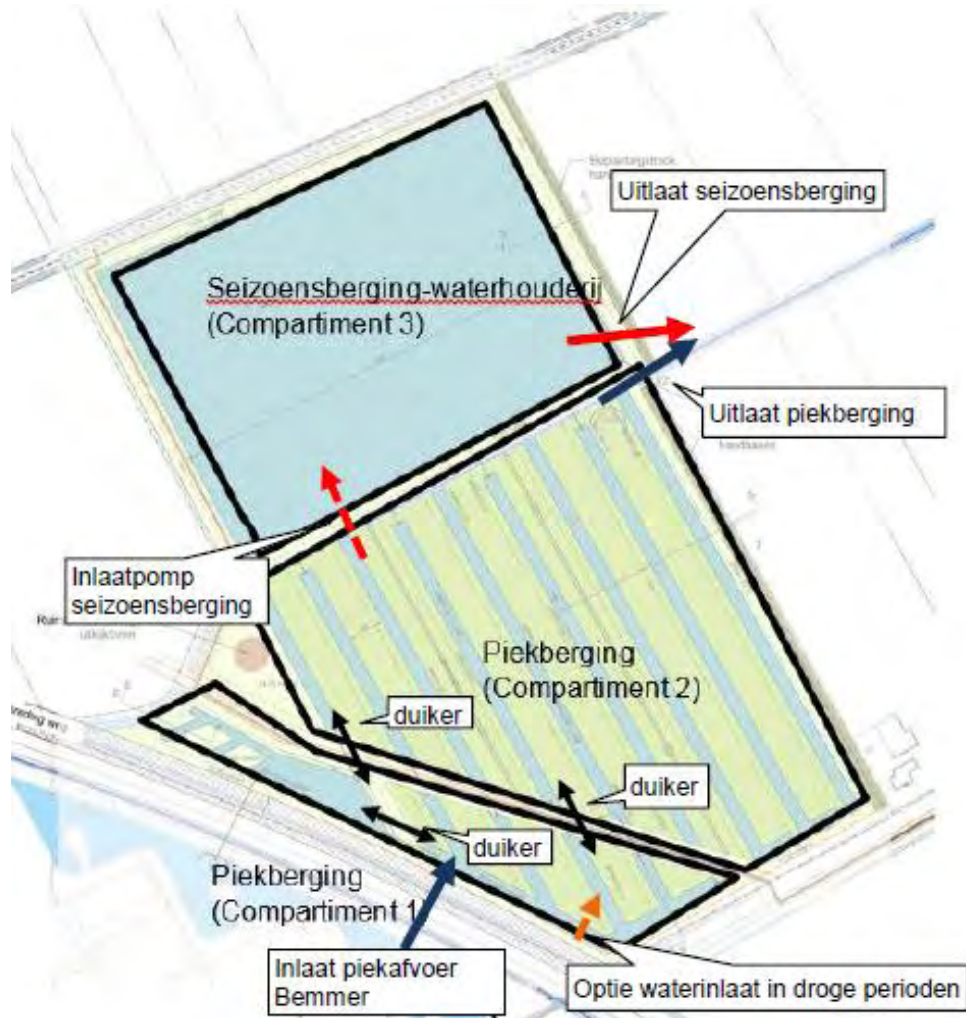


- Kentallen:
  - 53.000 m3 water
    - 27.000 m3 piekberging
    - 26.000 m3 seizoensopvang
  - Laatste keren ingezet; juli 2022 & juni 2023
  - 15,5 ha

## Hoogtes

*mNAP	GHG	GLG	Maaiveld	≠ GHG - mv
Noord	12,15*	11,60*	12,50*	0,35 m
Zuid	12,30*	11,70*	13,00*	0,70 m
Bodem Piekberging			12,00* / 12,10*	

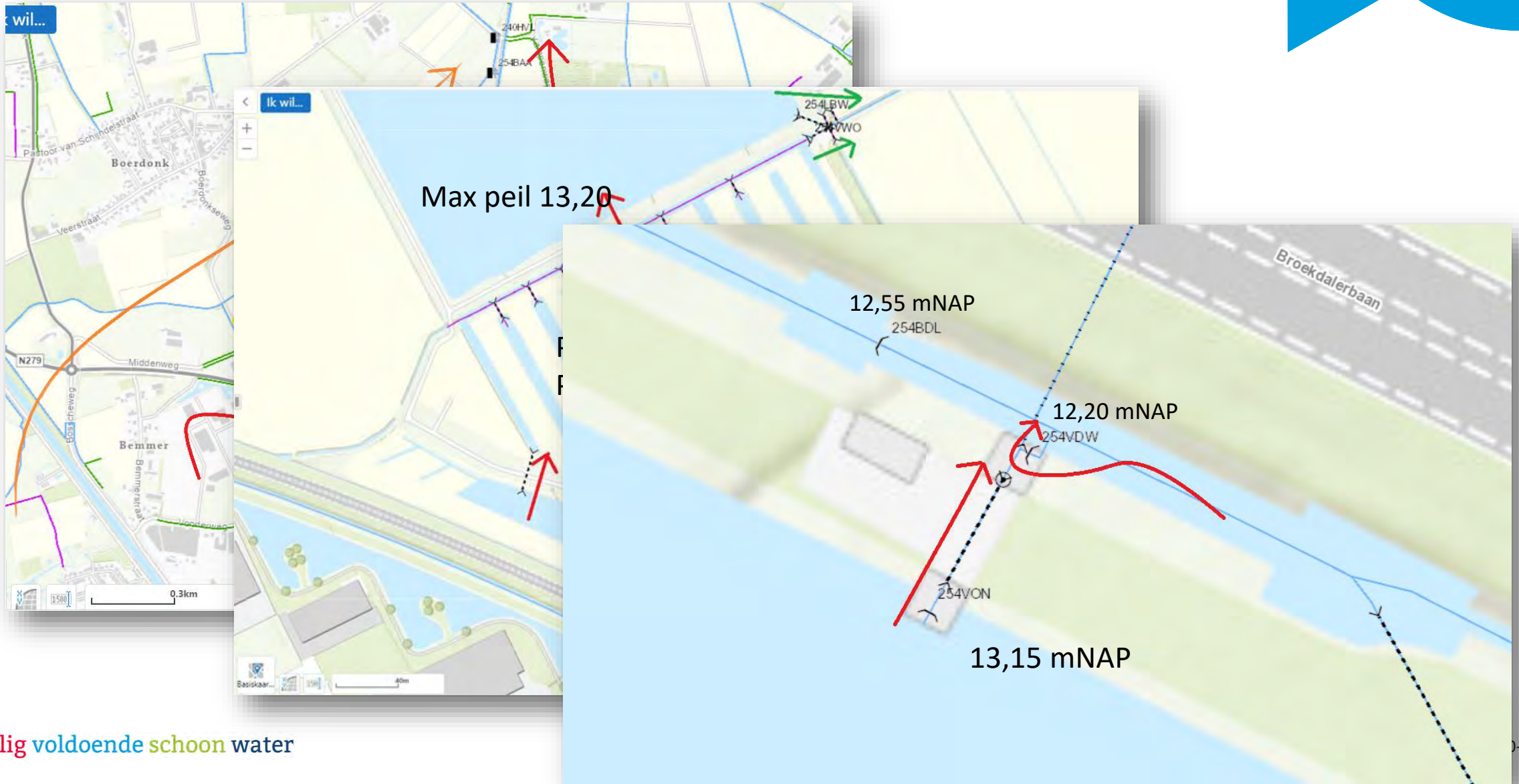
# Hoe werkt het?



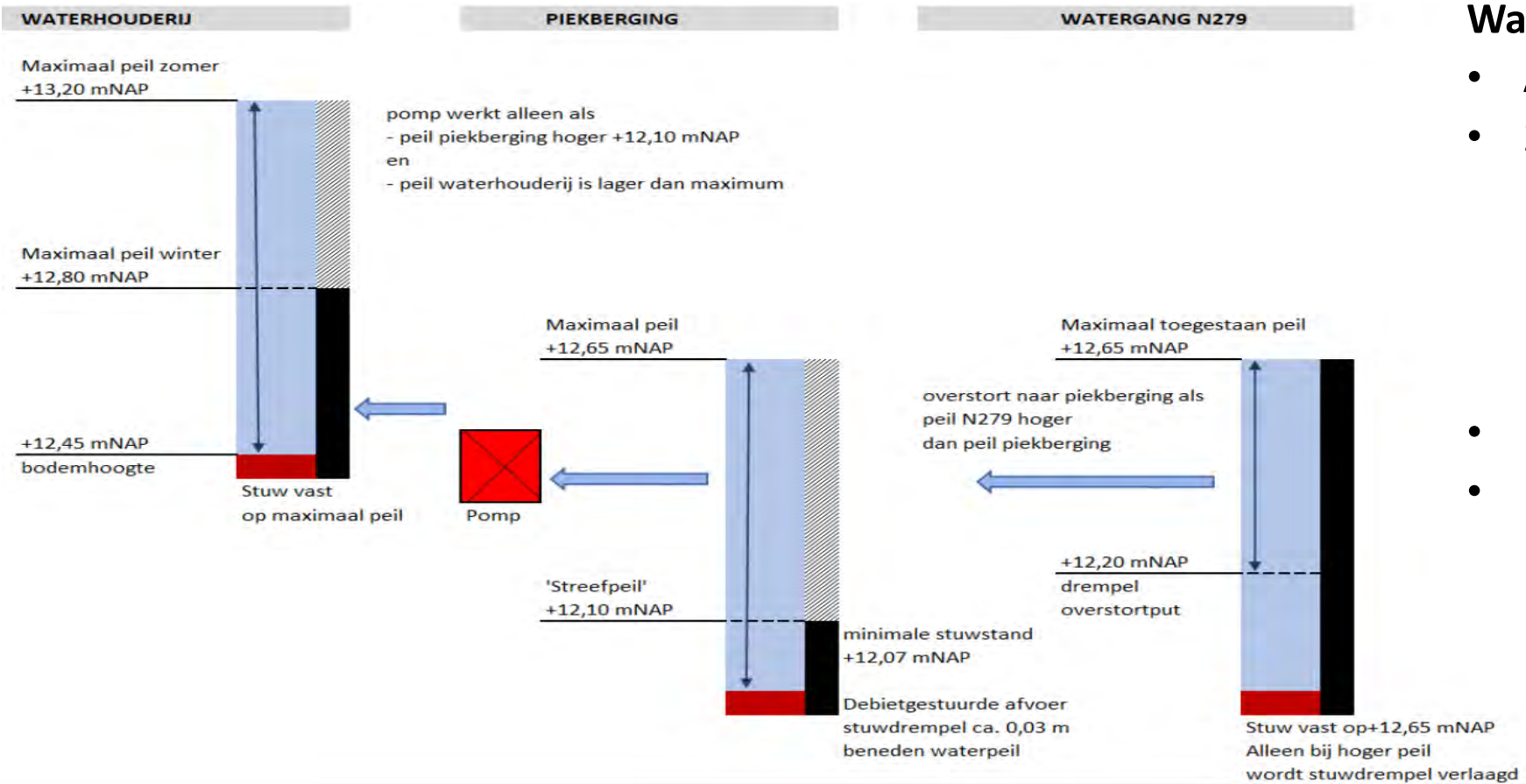
## Piekberging + waterhouderij

- Pieken afvlakken achterliggend systeem
- Waterhouderij; wanneer leeg laten?
- Risico: lange perioden van droogte, scheuren in bodem
  
- Piekberging na 3 dagen weer 15.000m<sup>3</sup> ruimte
  - Uitlaat stuw peil gestuurd
  - Landbouwkundige afvoer = 10 l/s

# Hoe werkt het?



# Hoe werkt het?



## Waterhouderij / seizoenberging

- Aanvoer met pomp (180m<sup>3</sup>/u)
- 26.000m<sup>3</sup> in 6 dagen gevuld
  - Nat; vanuit piekberging
  - Normaal; vanuit piekberging
  - Droog; vanuit Aa-kanaal
- 100 l/s uitstroom
- In 3 dagen leeg



# Onderhoud



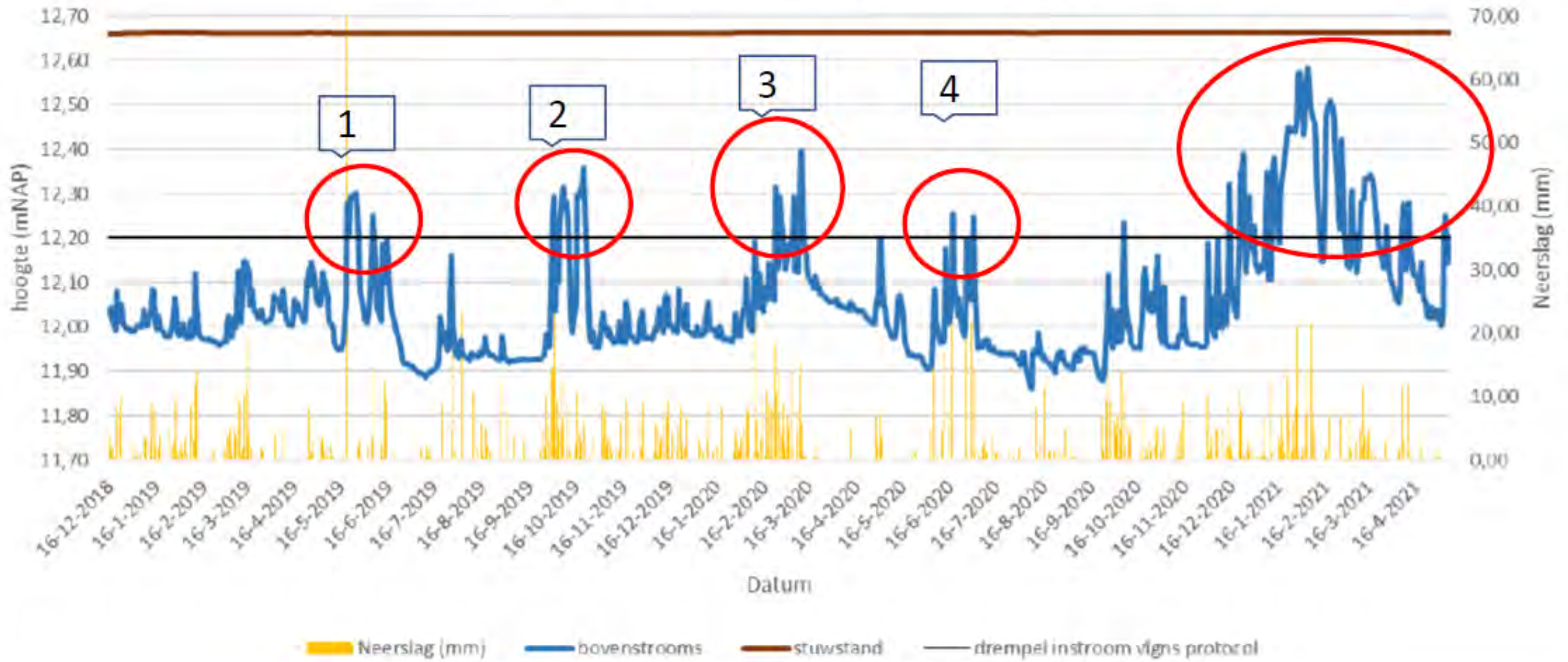
- Anticiperen op natuurlijke ontwikkeling
- Waterhouderij → Bentoniet lek vrij houden
  - 2x per jaar maaien van taluds + baard
  - Bodem nog niet gemaaid
- Piekberging
  - Machinaal, ontwikkelingsbeheer



- Complexiteit automatische stuwen irt pomp
- Resultaten:
  - afvoerend oppervlak nog in ontwikkeling, berging kan meer water aan
  - nog geen extreme buien gehad (zie tabel)
  - Hoogte duikers klopten in praktijk niet (ivm gasleiding)
  - Koppeling theorie & praktijk vraagt veel aandacht
  - Lek bij aanvoer vanuit C-watergang
- Waterhouderij voor droge perioden → grondwater is al hoog, weinig droogte direct bij waterhouderij. Inzet waterhouderij is kortstondig.

# Evaluatie zomer 2021

Stuw 254BDL leggerwatergang zuidzijde N279



# Ervaringen

- Bergingscapaciteit is niet toereikend om een groot verschil te maken
- Omliggende boeren en bewoners positief over de ontwikkelingen
- Bijzonder project, zowel in ontwikkeling als in beheer uniek voor ons. Dit brengt veel kennis.

# Allen bedankt voor de aandacht!!

- Is iemand al geïnspireerd geraakt om een 2<sup>e</sup> Blauwe Poort te maken?

