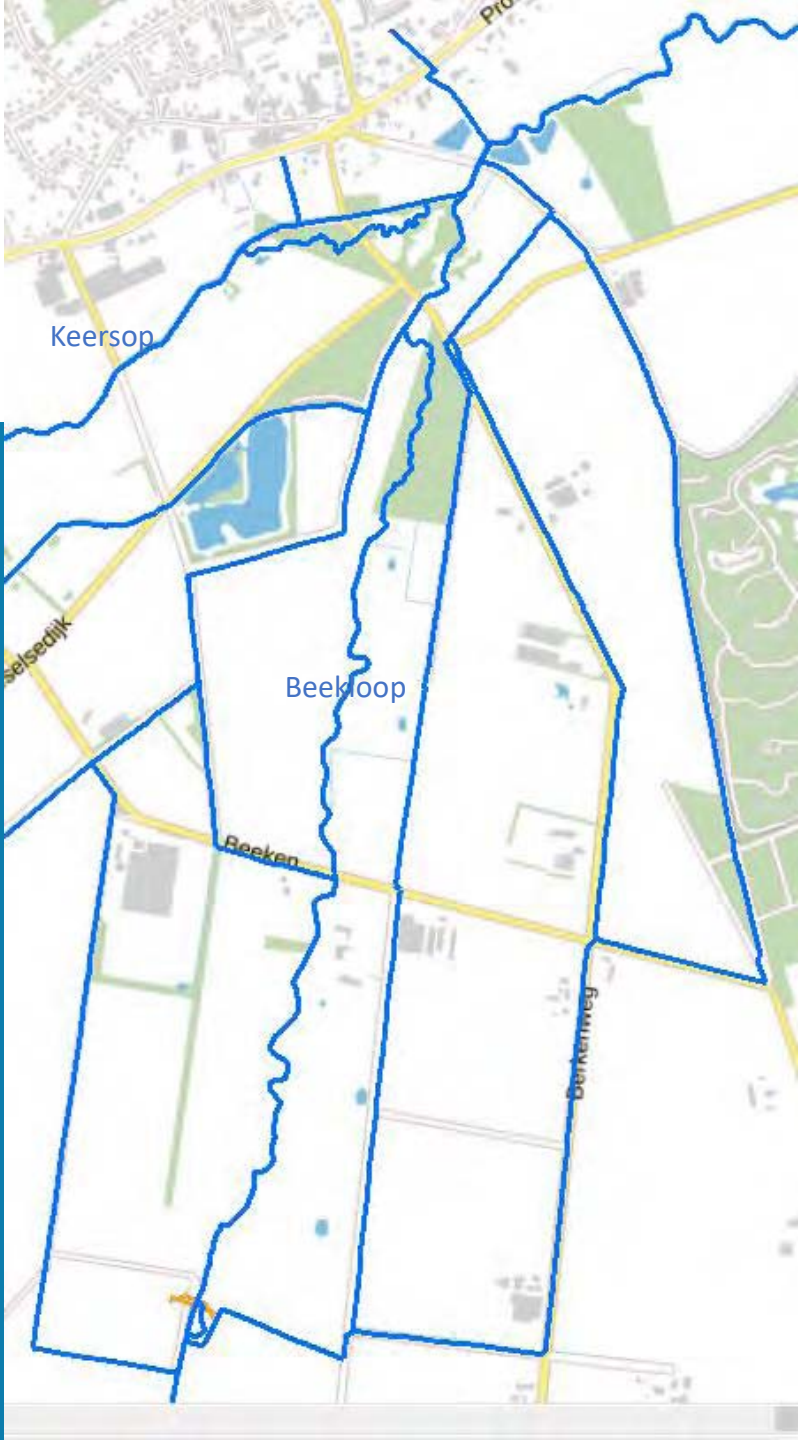


# Wat doen we anders na 2018?

Mark Scheepens 13-10-2021





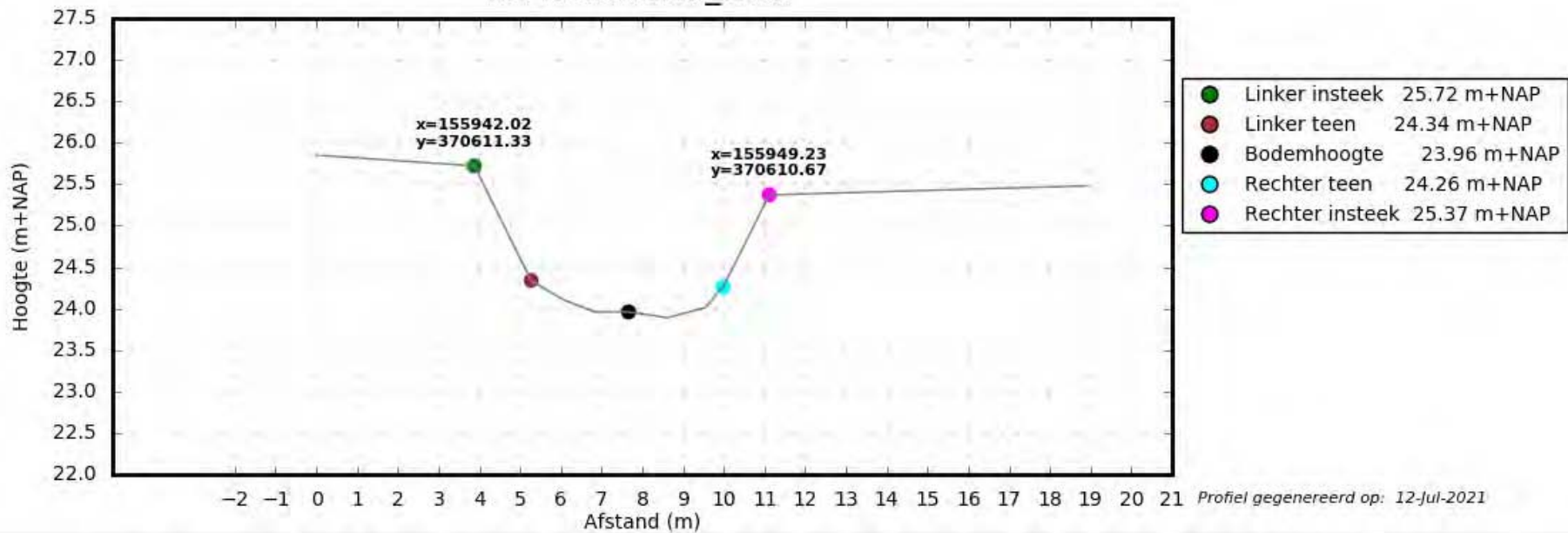
Waterschap  
De Dommel



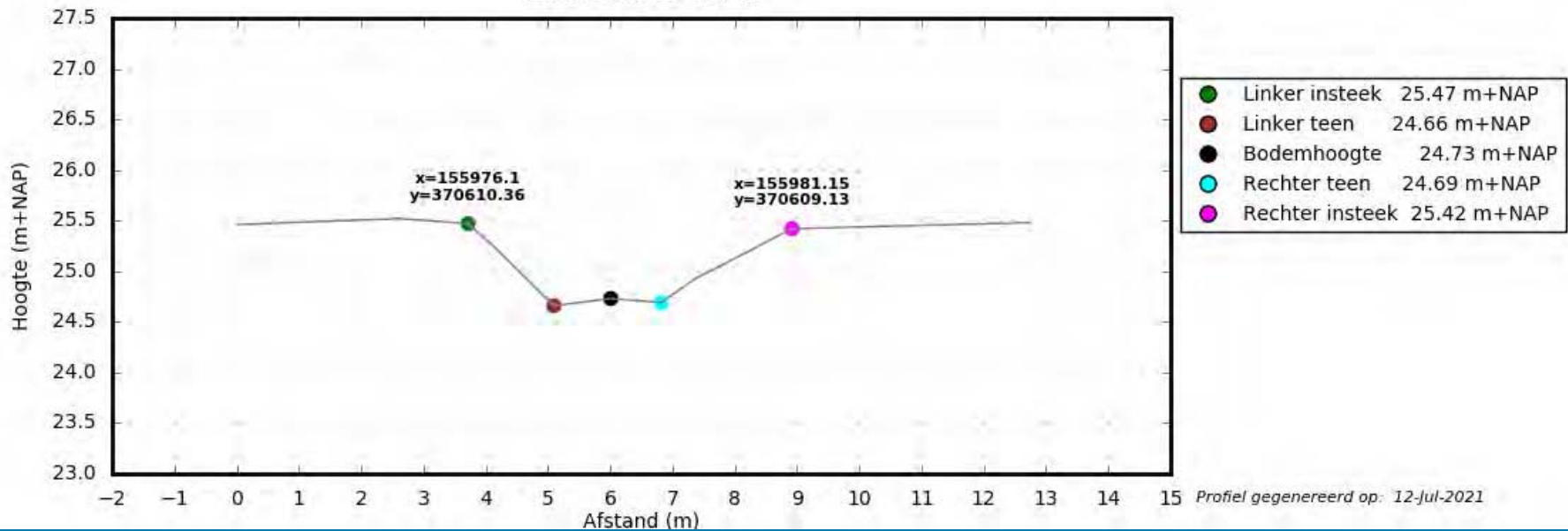




### KS40-DP7216\_OUD



### 09032016-DP1





# 2018/2019/2020/2022

Droogte/water te kort, zowel bij landbouw, natuur, waterschap, visverenigingen. Grote vraag naar water, ook voor de beek

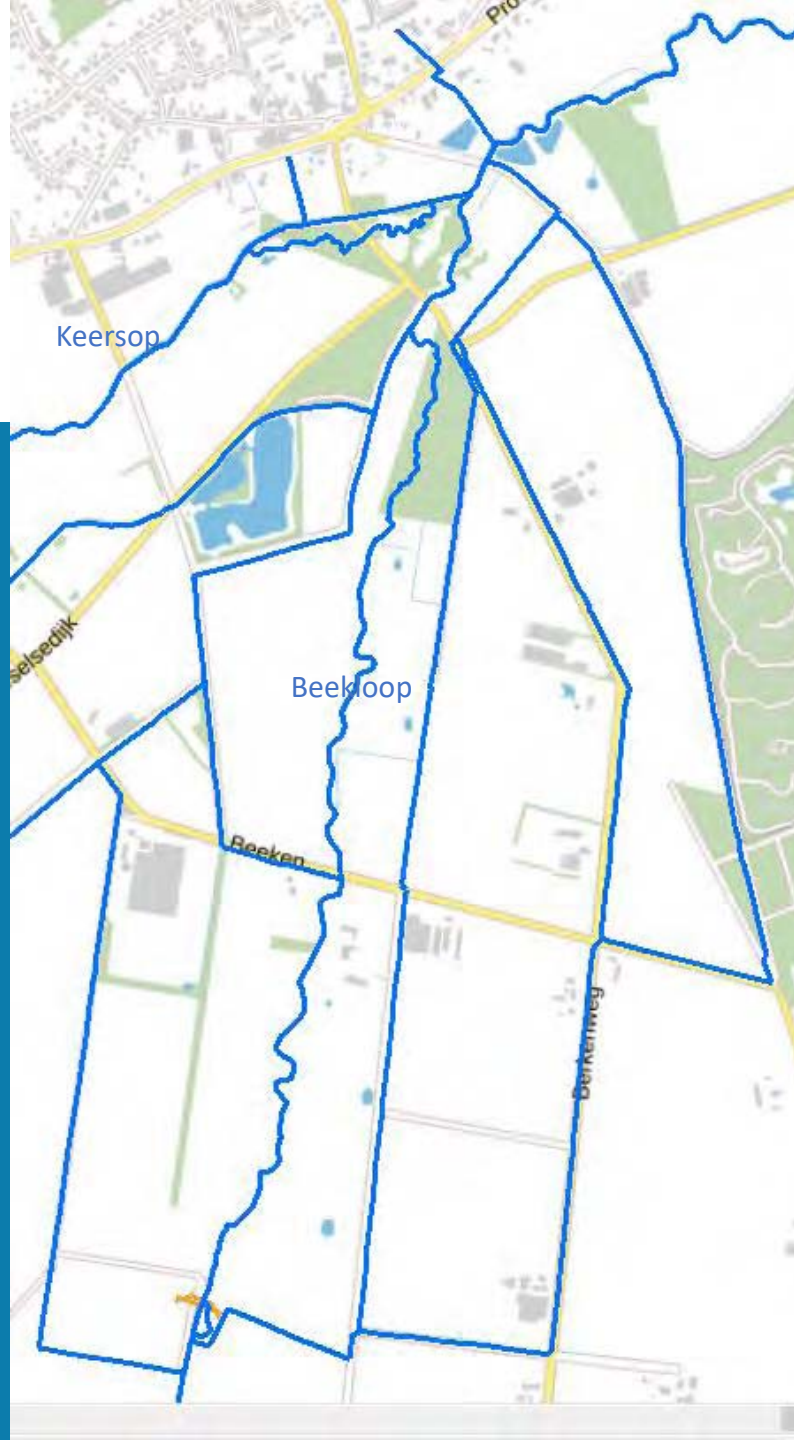
2018















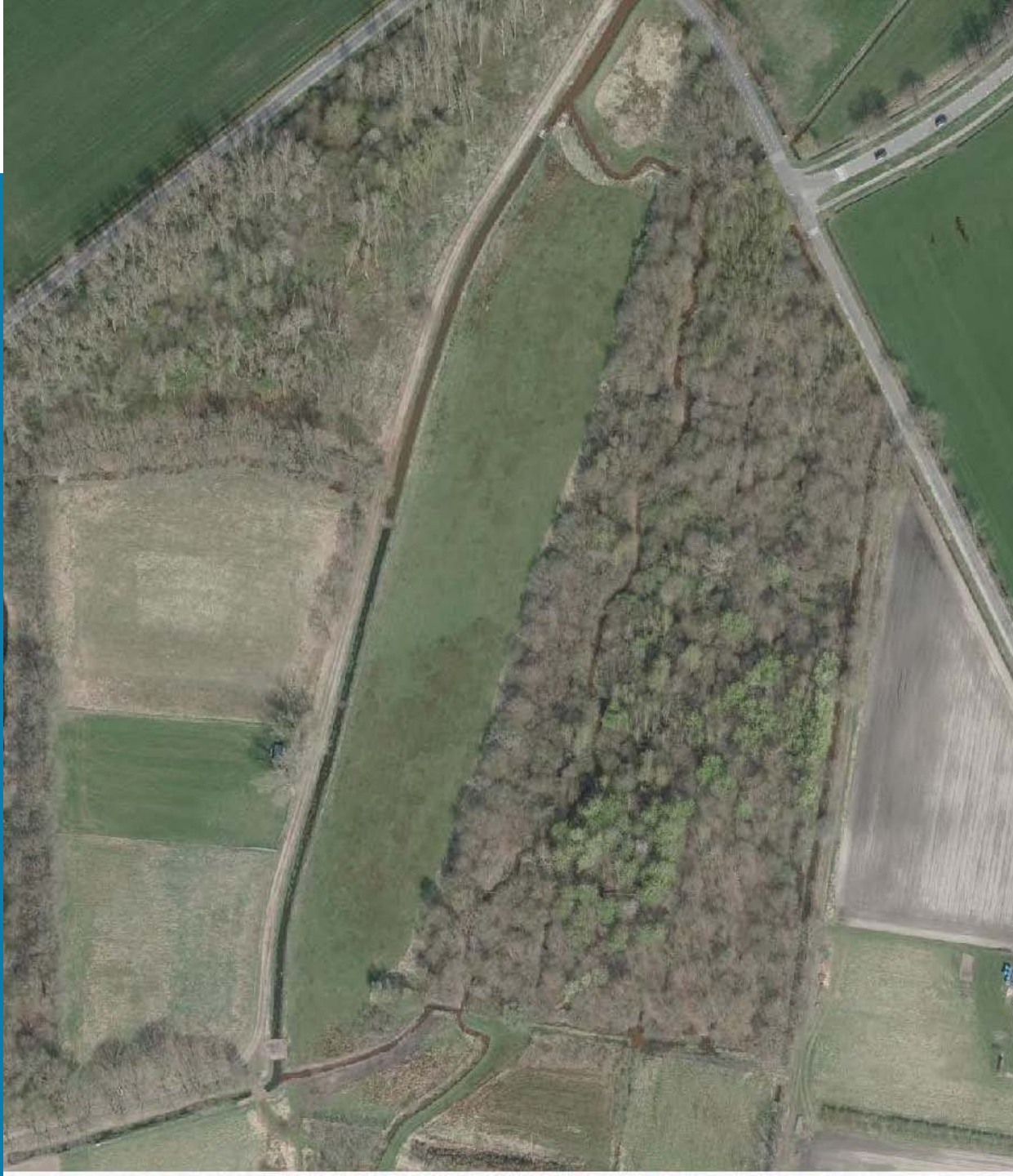
# Water vasthouden







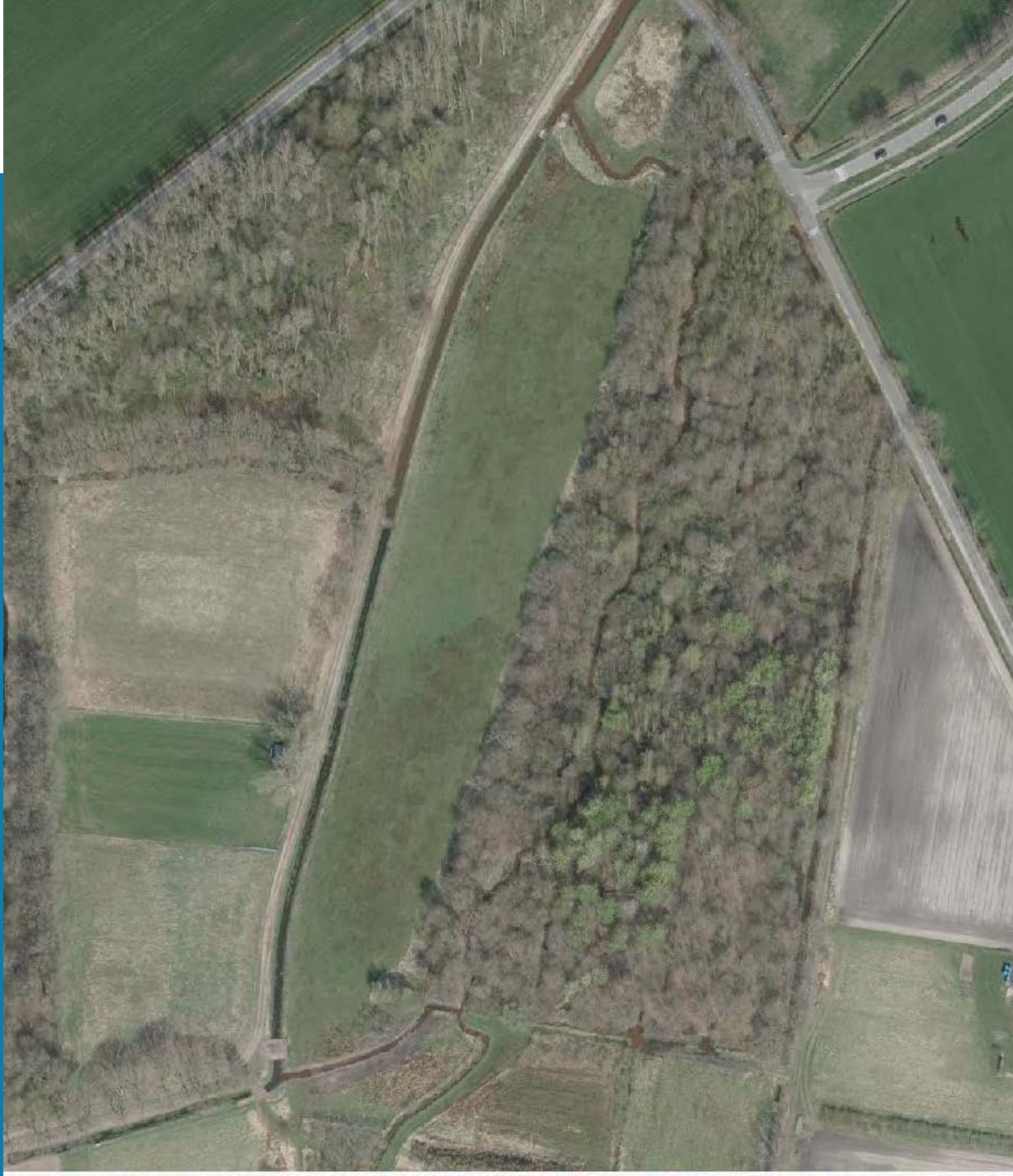










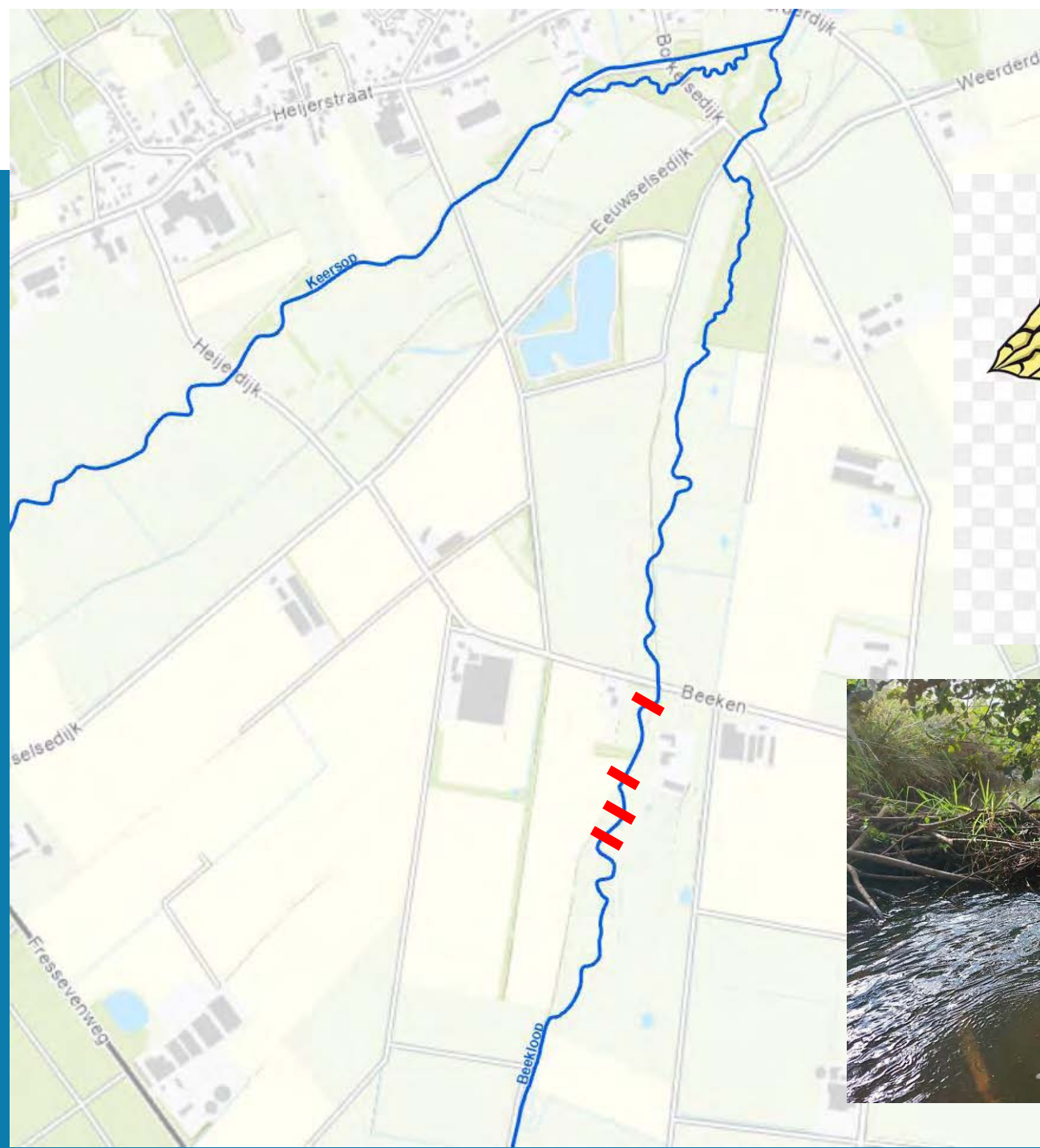




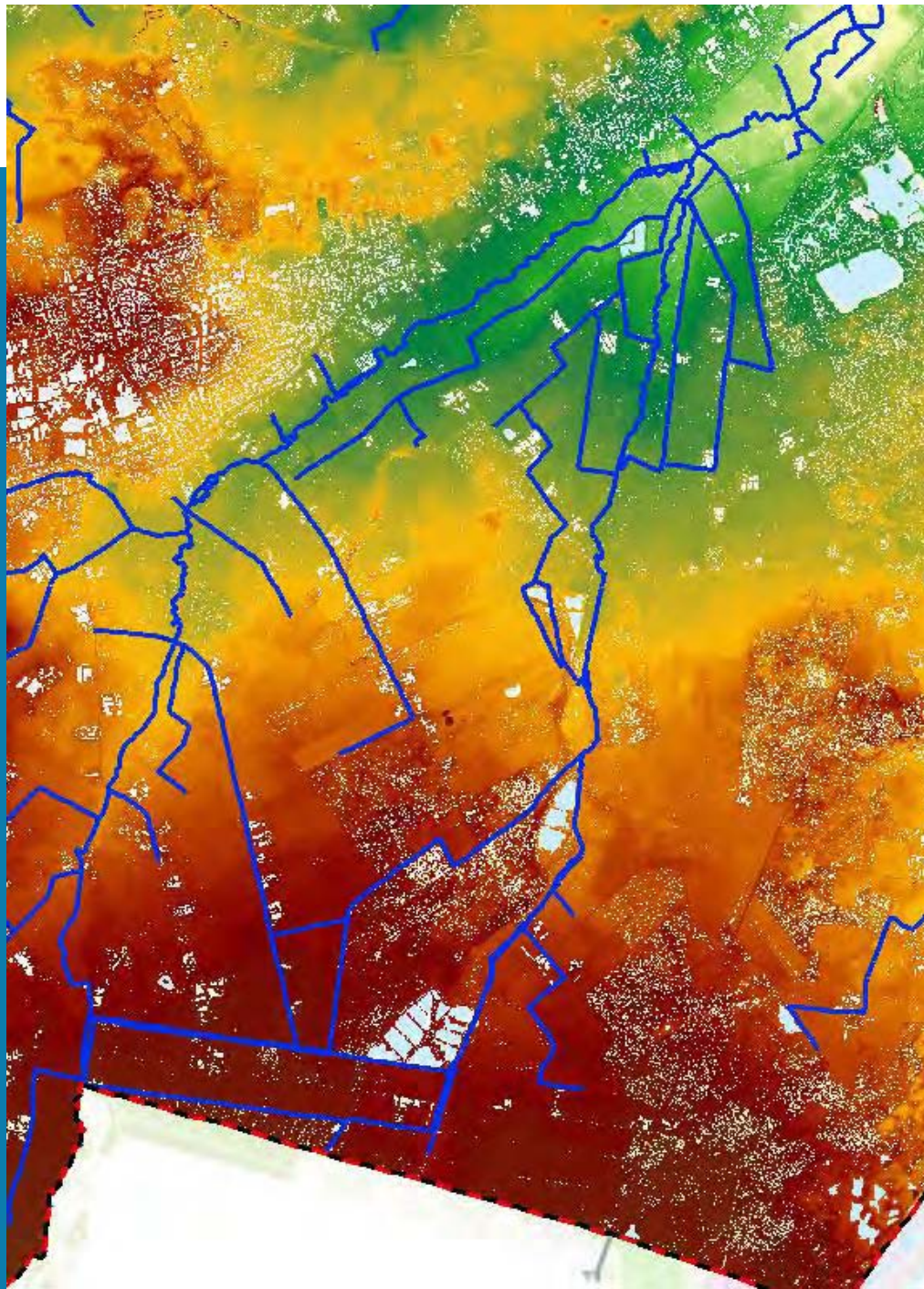






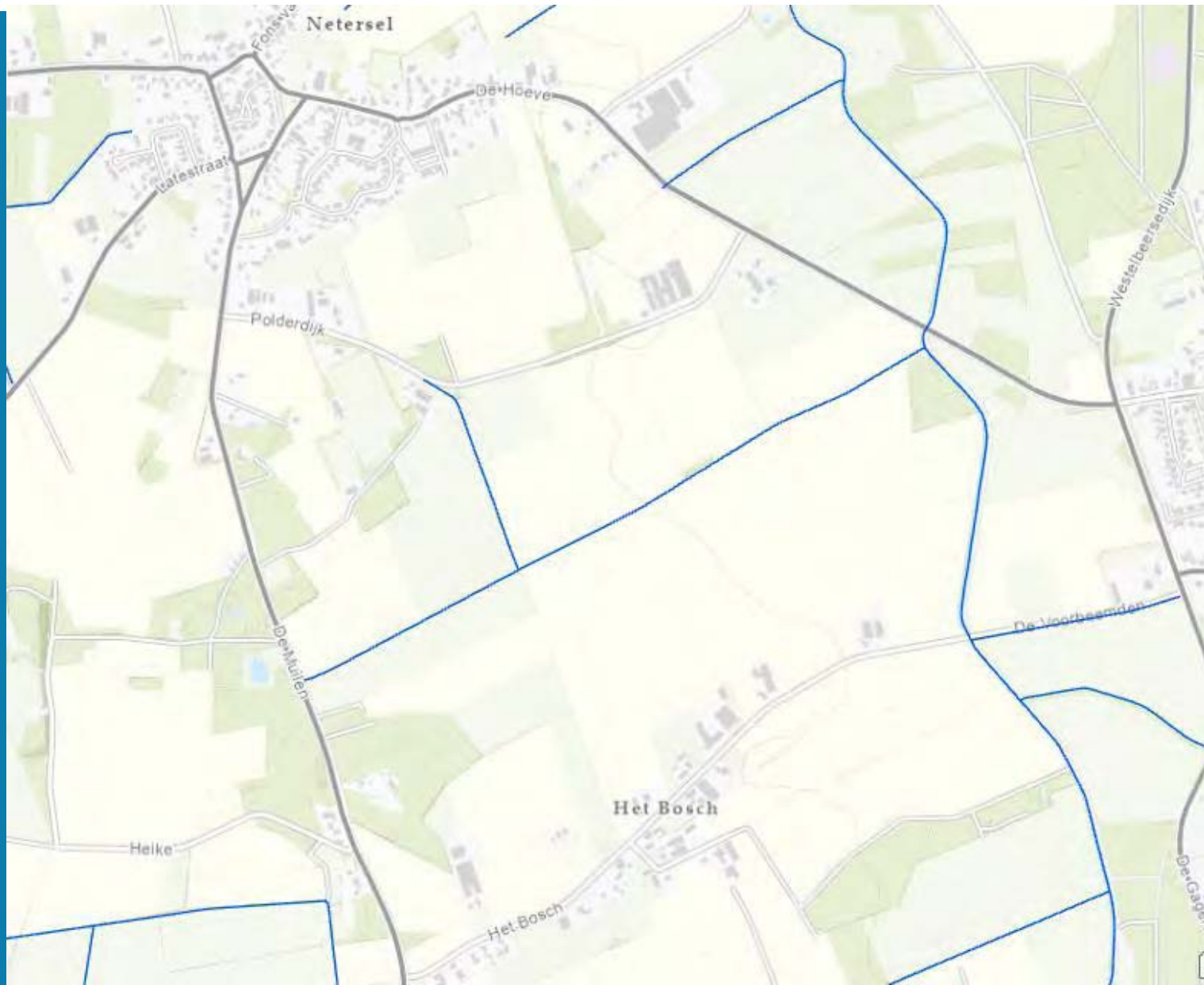


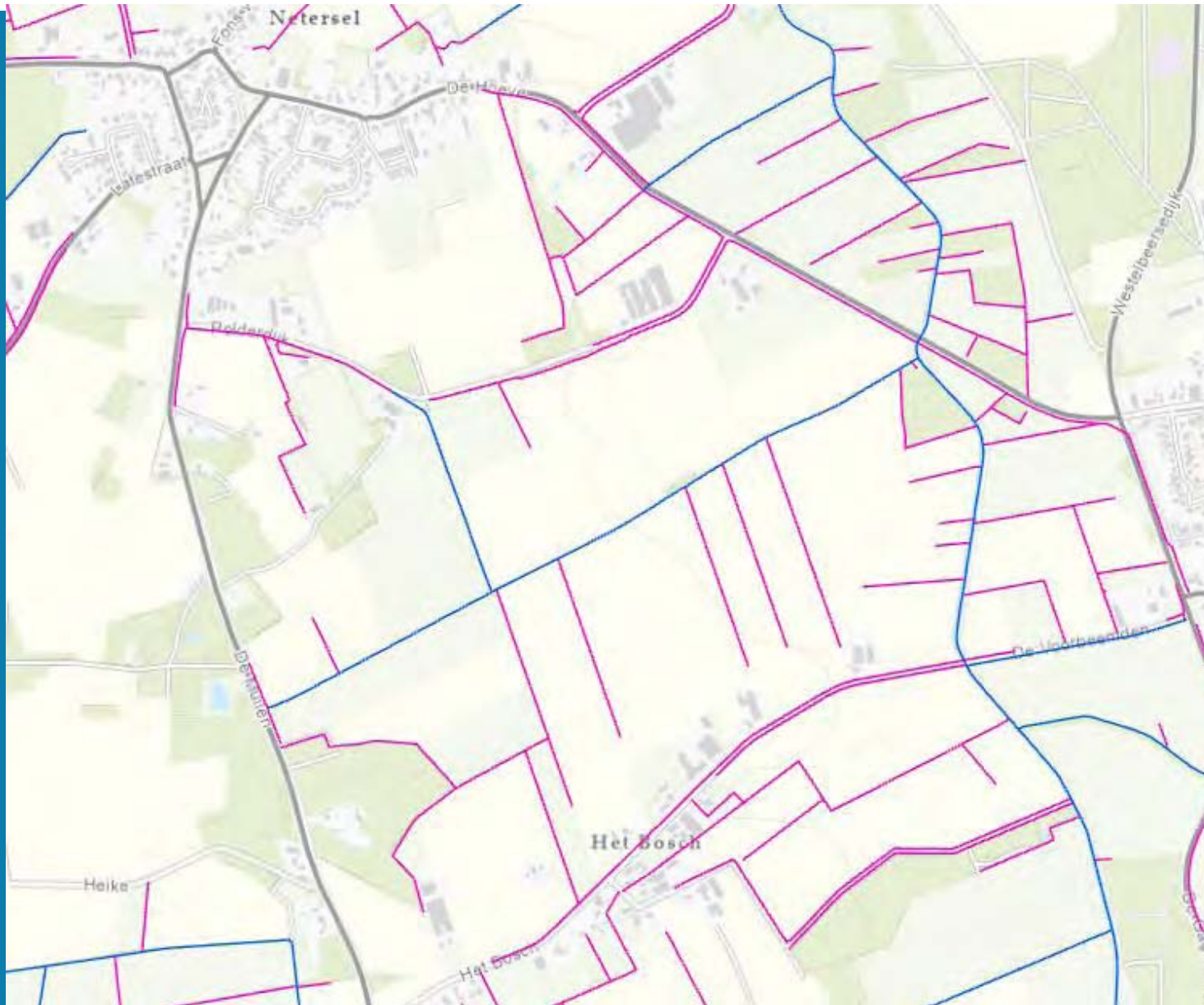












# De boer op, in versnelling





# Versnellingsteam droogte

Capaciteit en budget

Maatregelen worden 100% vergoed en vergunningen worden geregeld

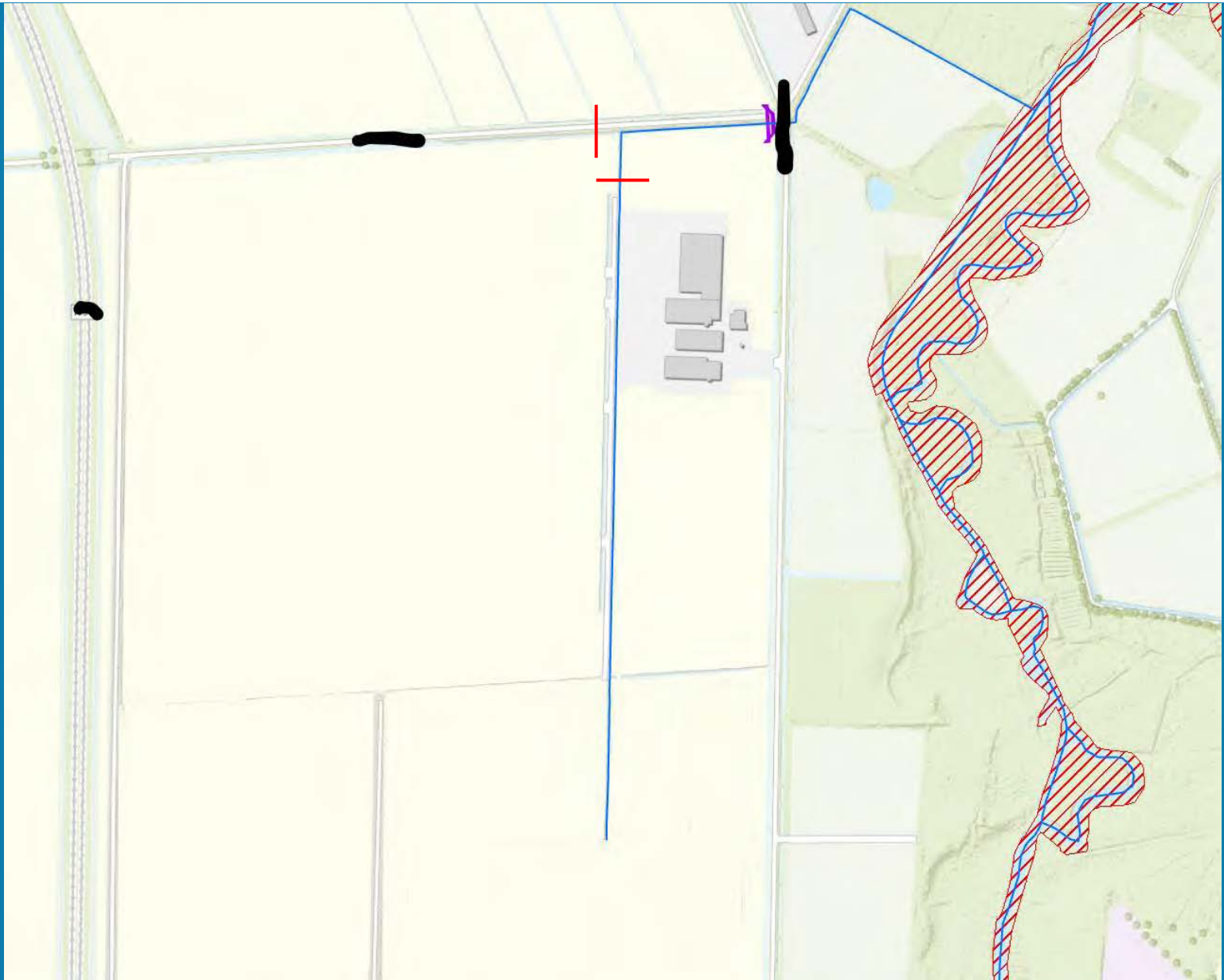
Dempen waterlopen

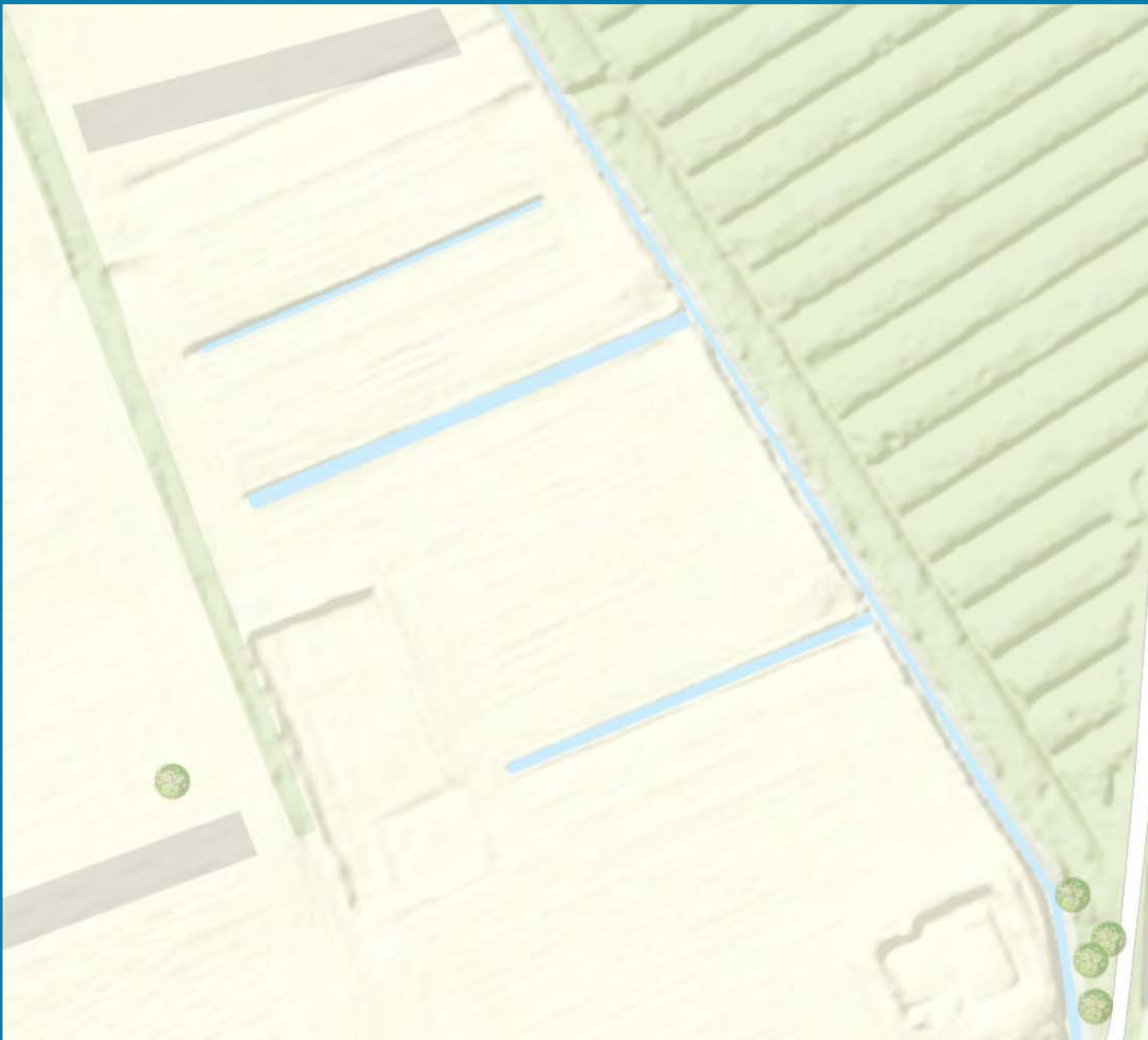
Verondiepen watergangen

Plaatsen stuwen

Agrariërs, landgoedeigenaren, Terreinbeherende organisaties, particulieren







## SLOOT 2

Montage 14-09-23



Situatie 16-9-23



## RESULTAAT



### AANPASSING

- Aanleg schuine oevers (1:5)
- Aanleg 300 mm betonnen duikers
- Montage 300 mm roterende kunststof duikerschotten

### RESULTAAT

- Sloten bereiken na 2 dagen hoogste stand door continue aanvoer kwelwater
- Wateroppervlakte wordt verdubbeld
- Aanvoer kwelwater zorgt voor subtiele stroming
- Water wordt in tijden van droogte langer vastgehouden op perceel
- Afvoer mogelijk in zeer natte periodes
- Groter wateroppervlak en natuurvriendelijke oevers zorgen voor (kleinschalige) natuurontwikkeling, om de biodiversiteit en de ecologische draagkracht te versterken











# resume

- We focussen ons nu met de herstelprojecten meer op het gehele beekdal in plaats van enkel de beek
- We hebben een versnellingsteam met budget waarmee we binnen ons watersysteem naar optimalisatie zoeken.
- Het versnellingsteam focust zich vooral ook op de b- en c-watgangen, watgangen waarvoor het Waterschap niet over het beheer gaat.
- We zoeken naar kansen en escaleren sneller als het wringt tussen wateroverlast en vasthouden van water. De bever helpt daarbij.