

# CoP Beheer en Onderhoud: Beveren en onderhoud

*Hoe omgaan met bevers in de praktijk?*

03/10/2023

Tamira Hofmans



waterschap  
 limburg



CoP  
BEHEER EN  
ONDERHOUD



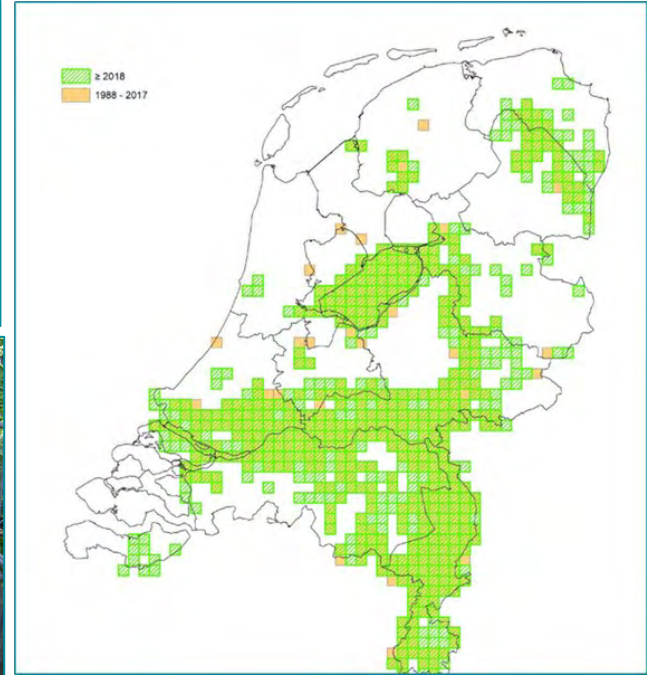
KNW  
KONINKLIJK NEDERLANDS  
WATERNETWERK

# Bevers in praktijk

- Beverbeheer Limburg
- Bever schade
- Mitigatie
- Toekomst



# Bevers in Limburg



# Bever beheer Limburg

 UNIE VAN  
WATERSCHAPPEN

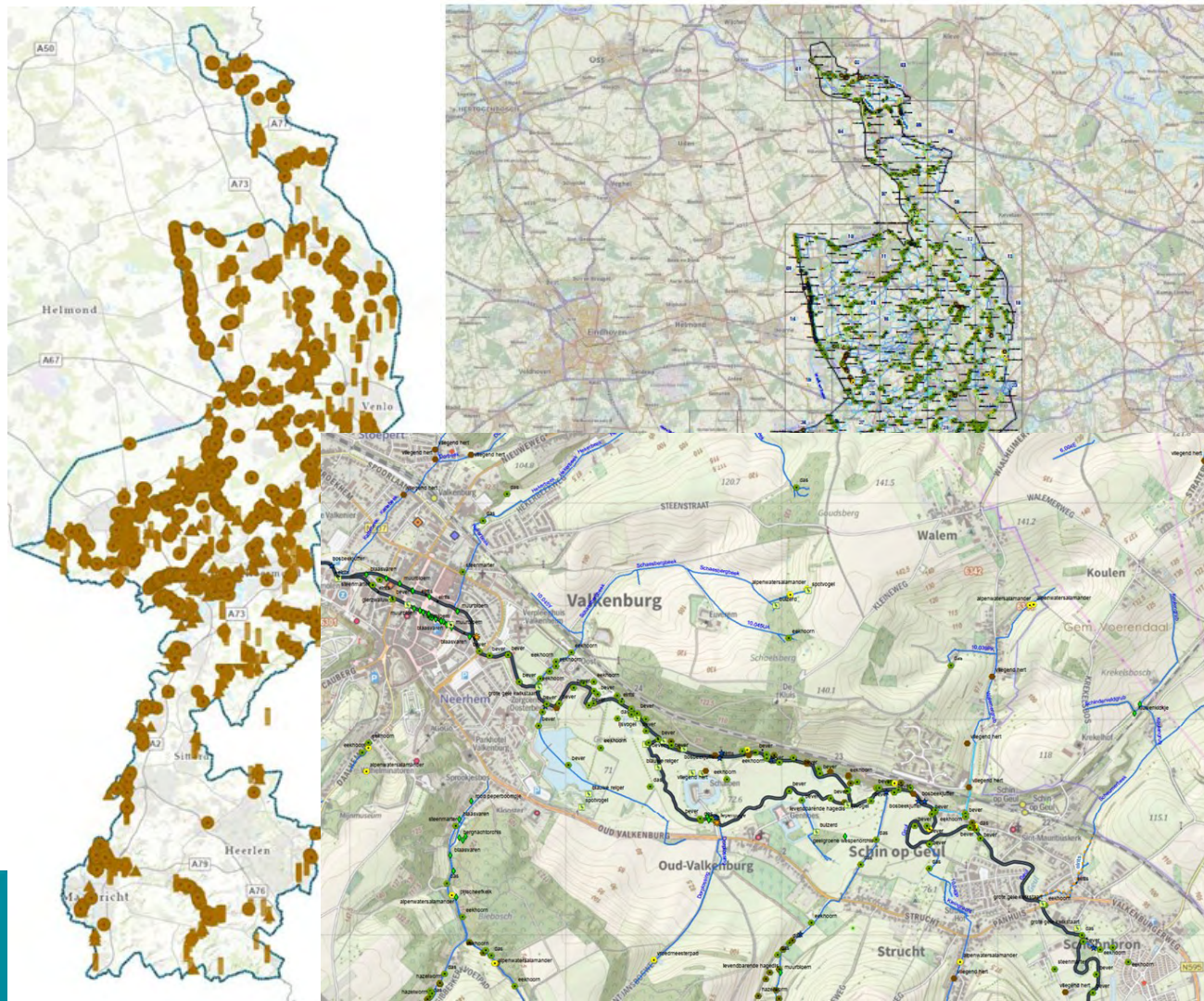


Dagelijks beheer en onderhoud:  
Ecologische werkprotocollen

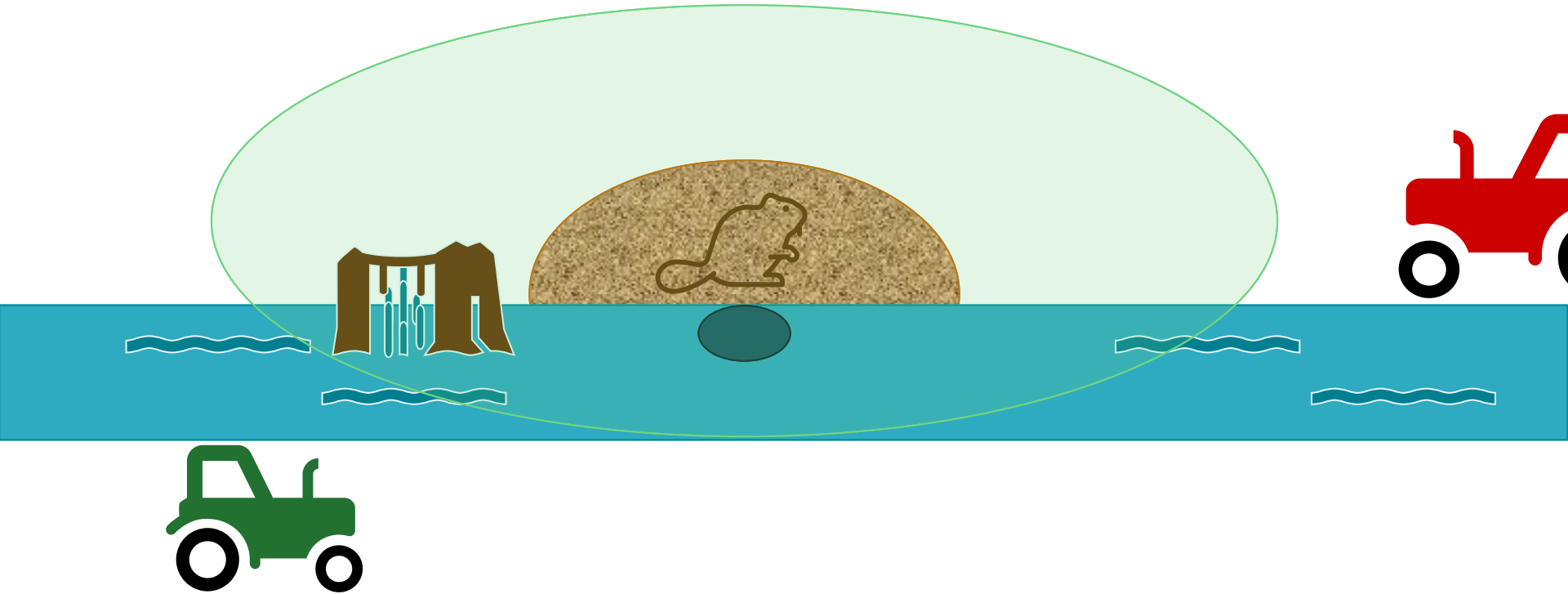


Beverprotocol WL:  
- Vraatschade  
- Graafschade  
- Natschade

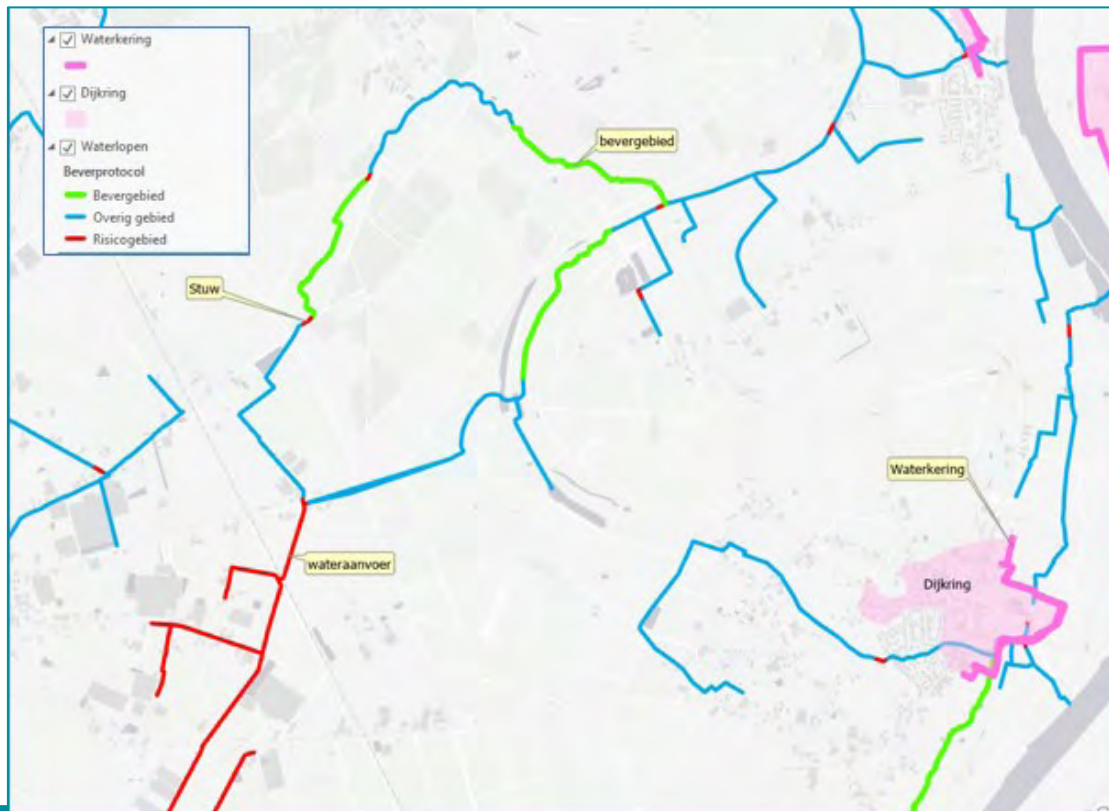
# Dagelijks beheer en onderhoud



# B&O in Bever gebied



# FBE: Escalatie ladder



# Vraatschade

- Waterschapstaken
- Particuliere schade
- Bedrijfsmatige schade





# Graafschade

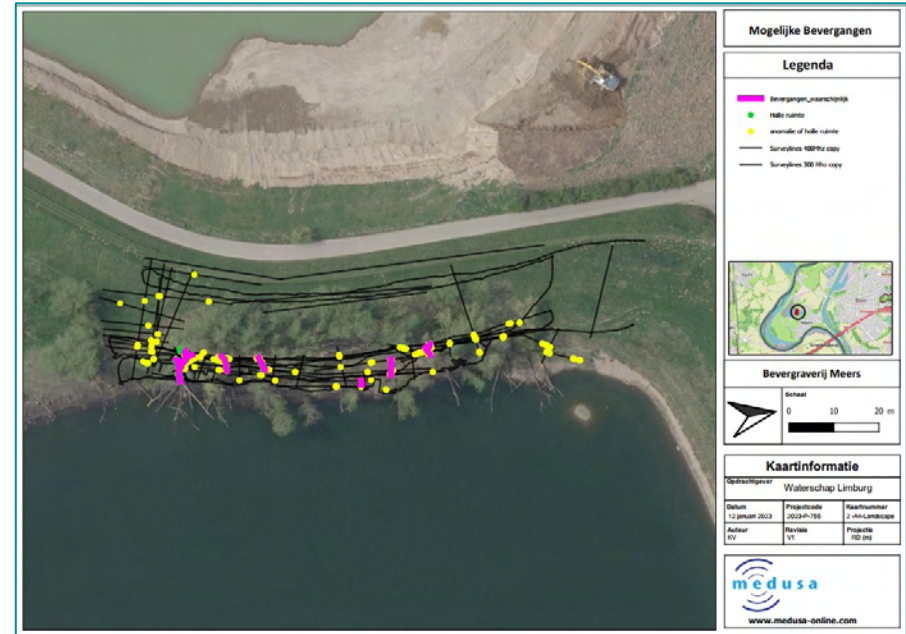
## Gevaren en overwegingen? En inspectie

- Waterstaatkundig werk
- Onderhoudspad
- Gemarkeerde wandelroute
- Flora en Fauna belangen conflicteren



# Grondradar

- Oeverholen in dijklichaam
- Moeilijk begaanbaar stuk
- Urgentie hoog
- Grondradar scan



# werkprotocollen

## Methode I

### Stokken plaatsen

- Mag worden toegepast tijdens de kraamperiode
- (Alle) ingangen worden versperd met stokken
- Als er gedurende **2 weken** niet aan geknaagd wordt, dan is het oeverhol onbewoond
- Het oeverhol kan machinaal gedicht worden (zonder aanwezigheid van een beverdeskundige)



## Methode II

### Machinaal opengraven

- Methode mag **niet** in de kraamperiode worden toegepast.
- Oeverhol wordt plakje voor plakje vrij gegraven
- Beverdeskundige controleert tussentijds met stok of de bever aanwezig is
- Oeverhol mag niet instorten; eventueel handmatig graven
- Bever heeft altijd een (obstakel)vrije vluchtroute richting het water
- Is een bever aanwezig dan wordt gestopt (en gewacht) totdat het dier vertrokken is
- Controle of alle leefruimtes leeg zijn voordat met zand/klei wordt opgevuld





# Natschade

## Waterschapstaak: peilbeheer hydrologie

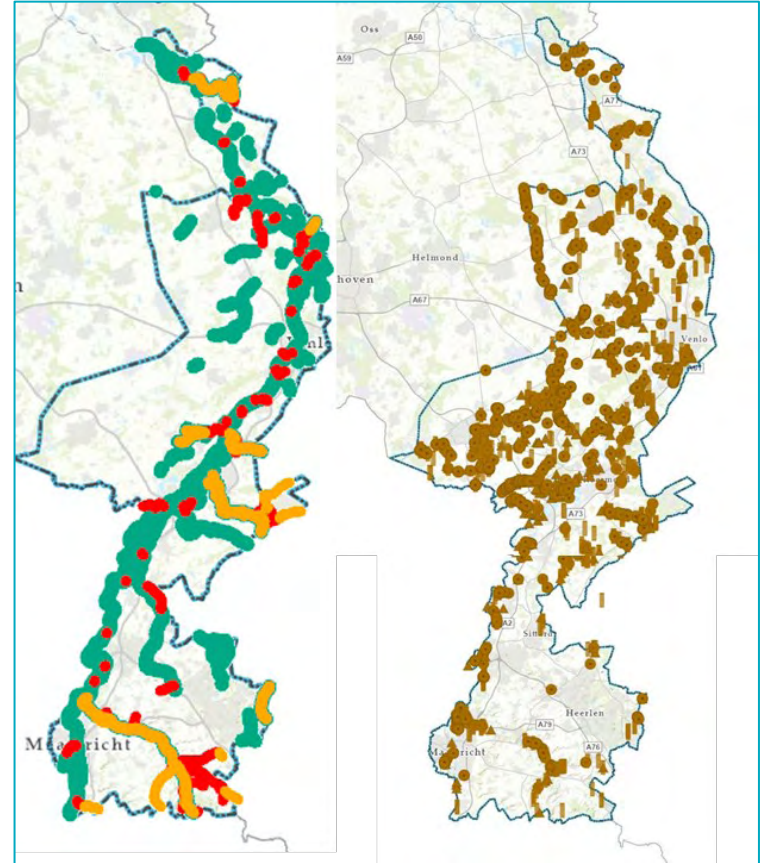
### Hydrologie:

- Waterpeilshade
  - Effect
  - Drooglegging
- = Streefpeil berekend



# Ecologie

- Kraamperiode
- Kansrijk gebied
- Natura 2000 gebied doelsoort bever
- Natuurbeek
- Vismigratie / macrofauna / andere soorten
- Projecten beekdal brede benadering



# Tijd voor vragen



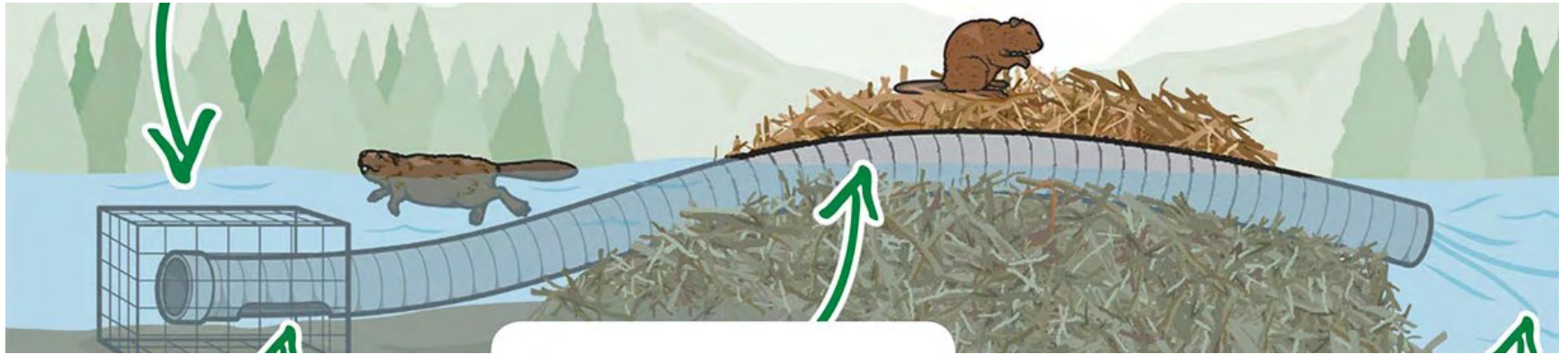
Hierna ... mitigatie en preventie

# Mitigatie en preventie bij dam bouw

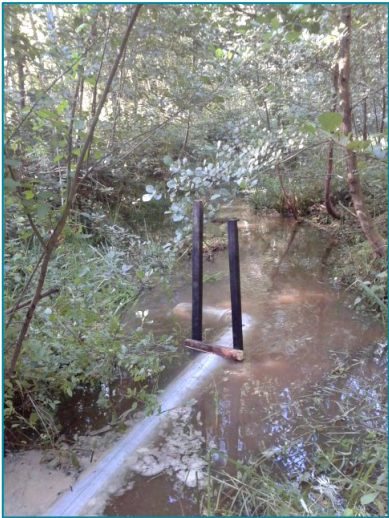
- Waarom bouwt een bever dammen?
- Beaver deciever
- Zonnecel-pomp
- Watergang verdieping



# Beaver deciever



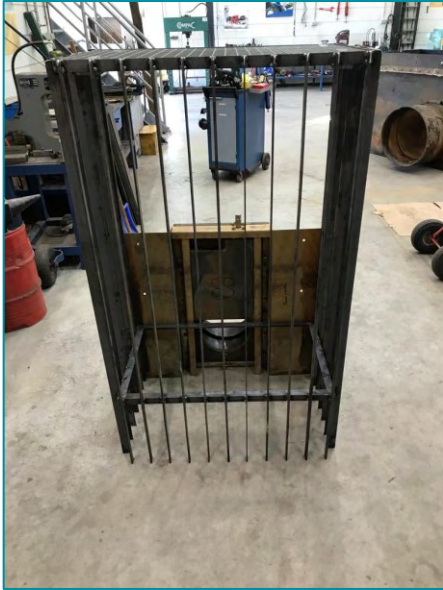




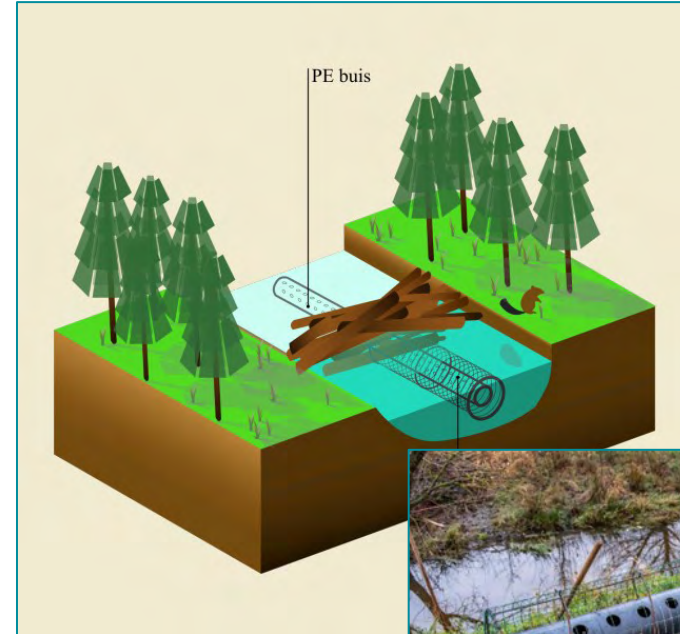
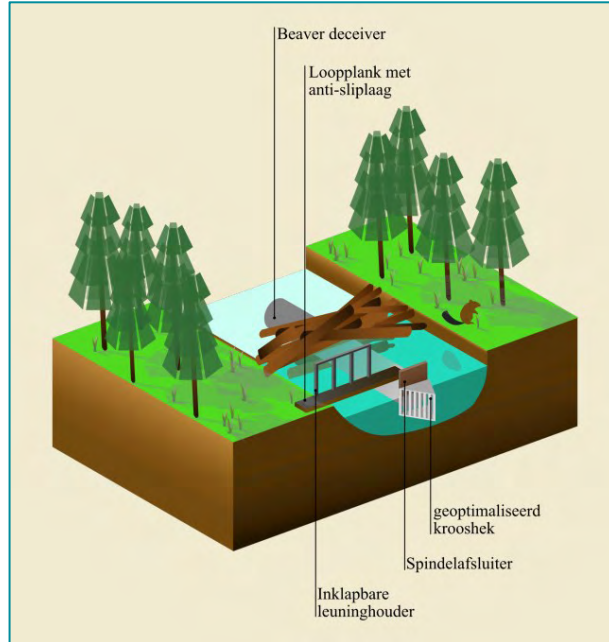
Quellort  
LSG-Rodebachtal und Gangelter Heide



# Pilot



# Lessons learned: Beaver deceaver



# Zonnecel-pomp



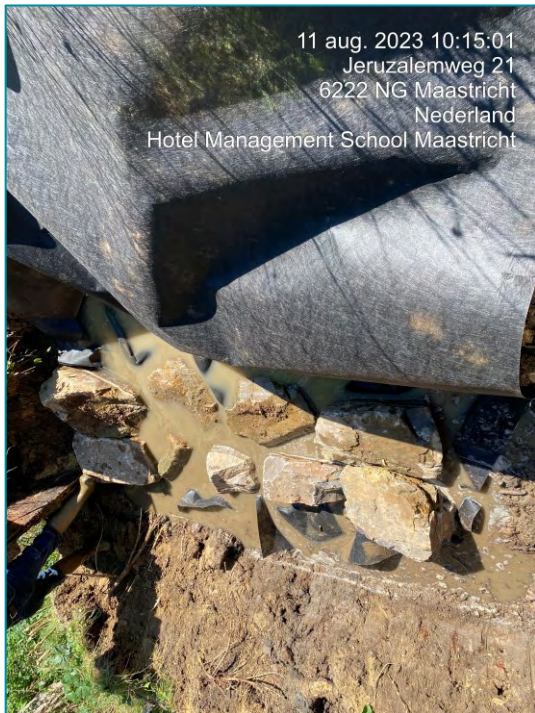
# Watergang verdiepen



# Mitigatie bij graverij



# Bever graverij – stenen met geotextiel



# Gaas aanbrennen

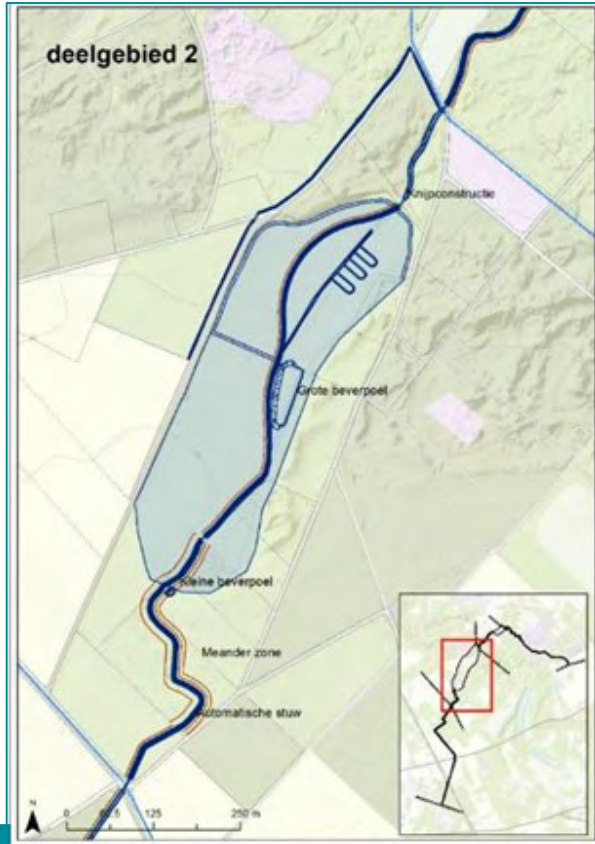




# Stenen stapelmuur



# Herinrichtingsprojecten



# Wat staat er nog op de planning?



**I THINK YOU'VE CONFUSED ME**



**WITH SOMEONE WHO BUILDS A DAM.**

WeKnowMemes