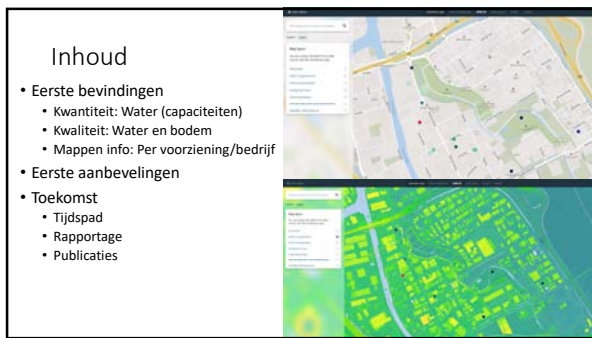




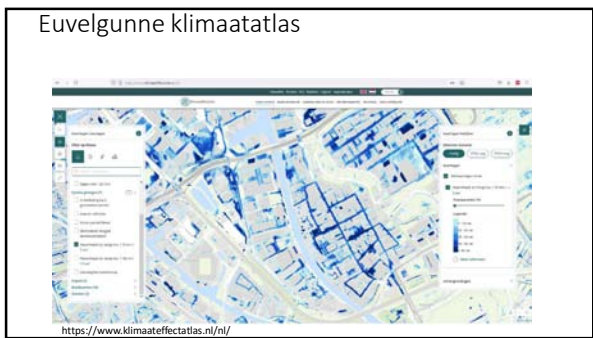
1



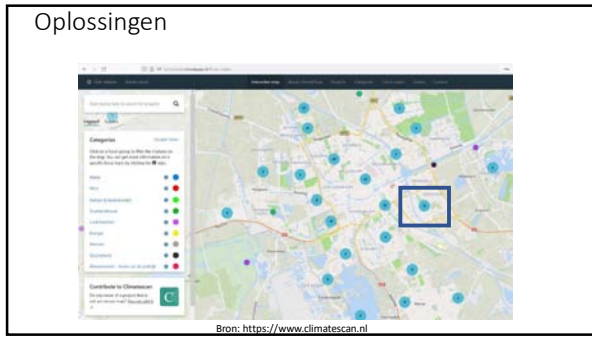
2



3



4



5



6

Diverse voorzieningen gemonitord

	BMN Bouwmaterialen	Salomon's Metalen	United Care Products	Koninklijke Paltzman B.V.	ParkinElmer International CV
Afkoppelen dak	✓	✓	✓	✓	✓
Afkoppelen openbaar terrein	✓	✗	✗	✓	✓
Wadi	✗	✓	✓	✗	✗
Groen dak	✗	✗	✓	✗	✗
Rain Garden	✗	✗	✗	✓	✗
Doorlatende verharding	✗	✗	✗	✓	✗

7

Methoden

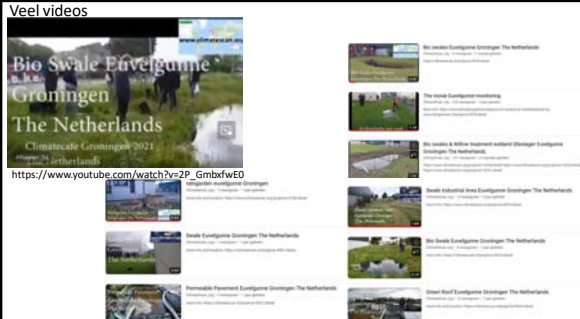
- Hydraulische capaciteit
 - Full scale test (ipv Infiltrometer)
 - Continue metingen (loggers)
 - Handmatige metingen
- Kwaliteit
 - Xrf
 - CTD
 - Monsters (lab)
- Informatie mappen
 - Bodemsoort, Infiltratiekansen
 -



<https://www.youtube.com/watch?v=ekWjwFNBjHo>

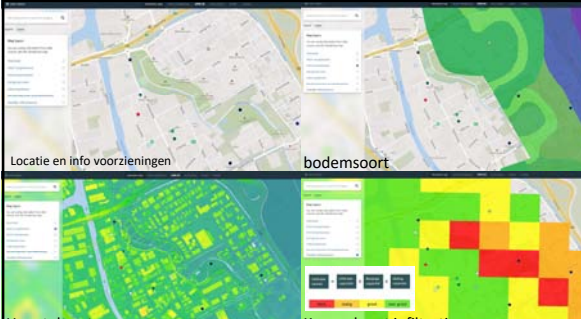
8

Veel videos



https://www.youtube.com/watch?v=2P_GmbxfwED

9



Locatie en info voorzieningen bodemsort

Hoogtekaart Kansenkaart infiltratie

10

Infiltratiekansen: Groningen



11

Informatie

- Samenvatting
- Kentallen
- Videos
 - Timelapse proeven
- Links naar artikelen en websites



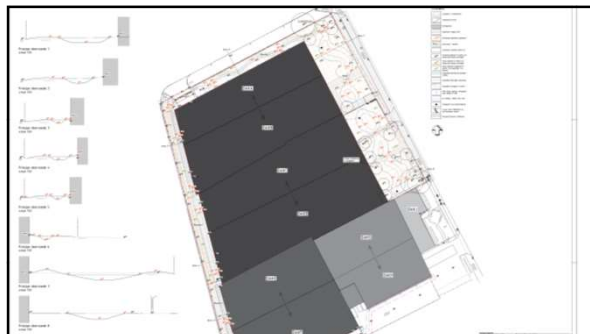
12



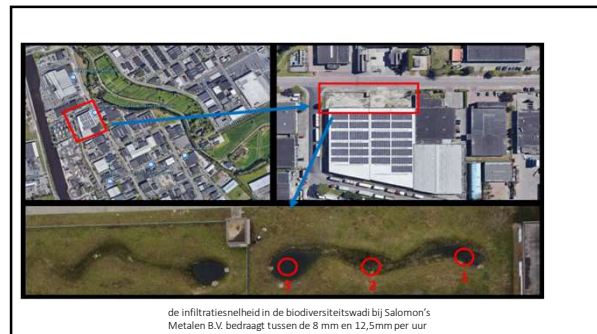
13



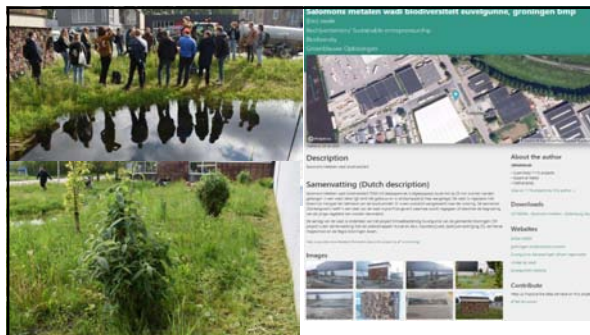
14



15



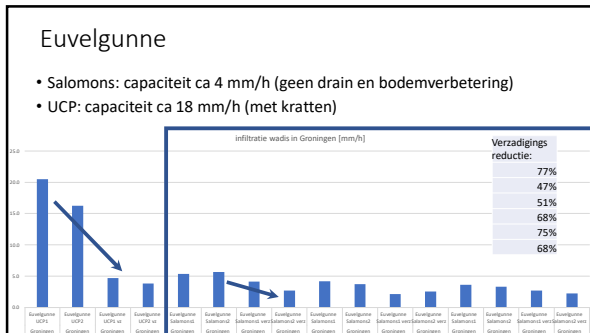
16



17



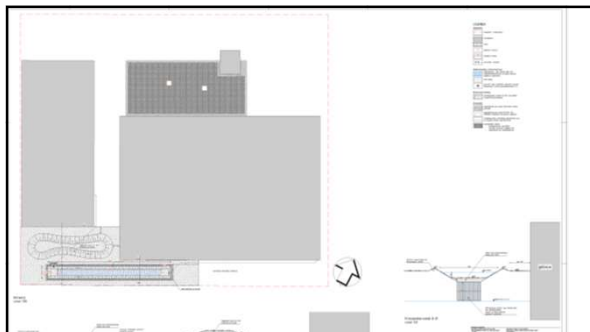
18



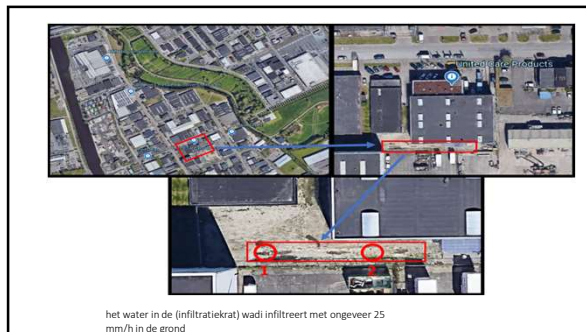
19



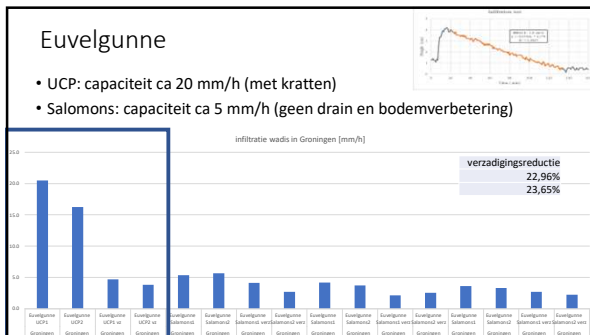
20



21



22



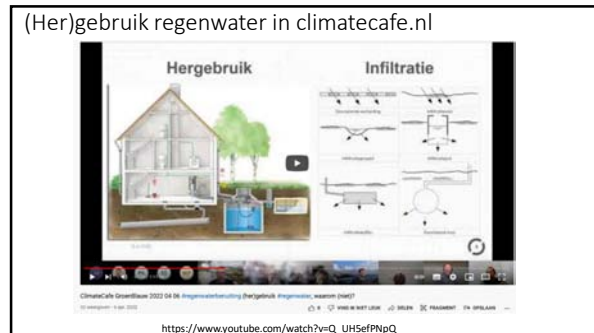
23



24



31



32



33

Eerste bevindingen (kort en bondig)

- Resultaten in getallen.
- Oordeel: lijken over het algemeen positief
 - Leuke getallen maar wat betekent dit??
 - we toetsen de resultaten aan landelijke normen en vergelijking andere locaties
- Betrokkenheid: veel participatie met studenten volgens doelstelling (n>25, R>5)
- Alle voorzieningen in kaart gebracht met foto en film materiaal (te relateren aan bodemsoort, infiltratiekansen etc)
- Kwantiteit
 - Hoge variatie in hydraulisch functioneren per bedrijf, per voorziening en locatie (zoals verwacht)
 - Relatieve lage infiltratiewaarden dan op andere locaties in Groningen
- Kwaliteit
 - Nog geen hoge concentraties in water en bodem gemeten
 - Temperatuur en Geleidbaarheid geen zorgen voor waterkwaliteit
- Tussentijdse verbeteringen
 - Meten niet overal goed mogelijk
- Toekomst: doorgaan met meten (raingarden, waterdoorlatende verharding etc)

34



35