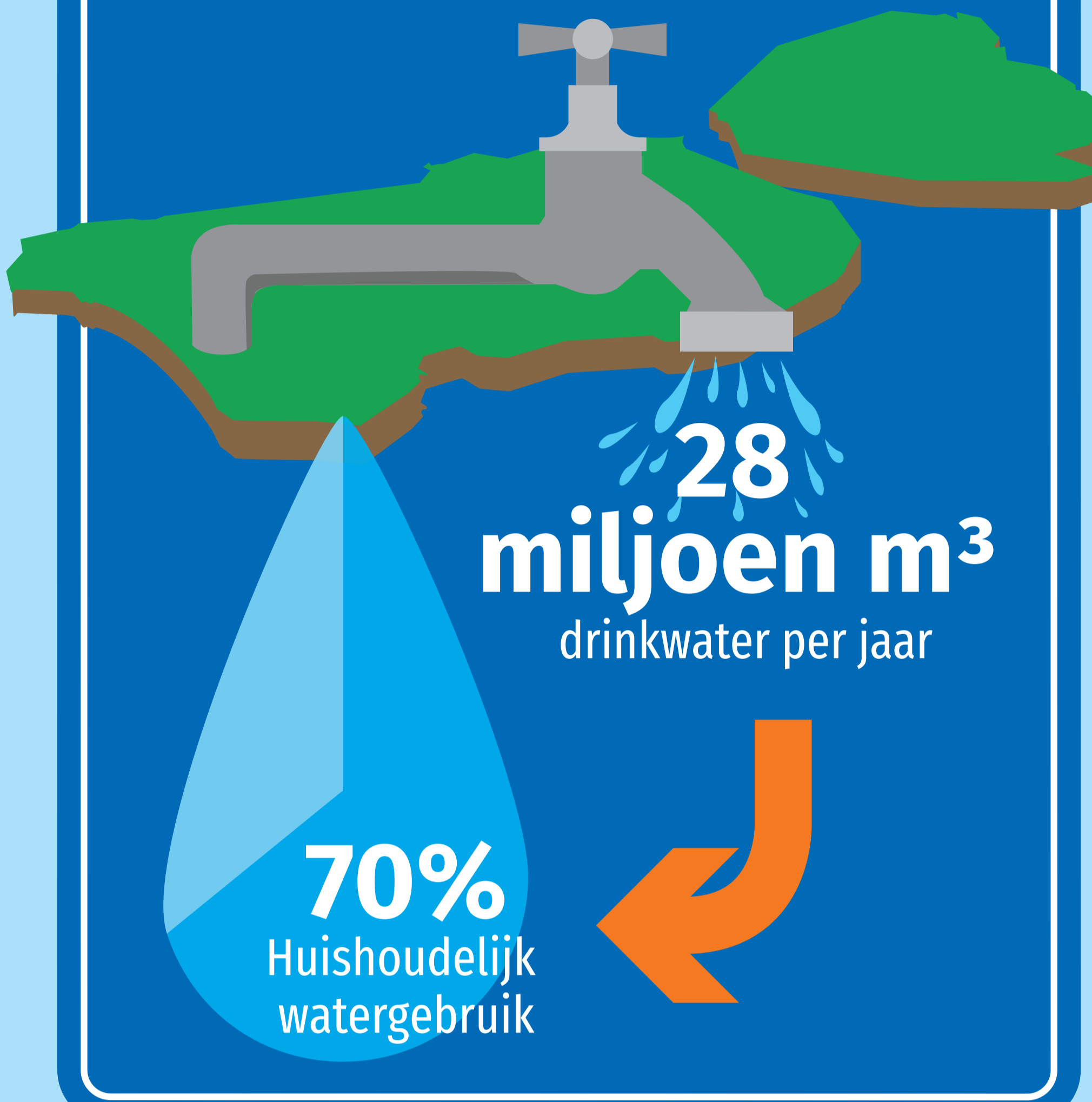


Besparing huishoudelijk watergebruik

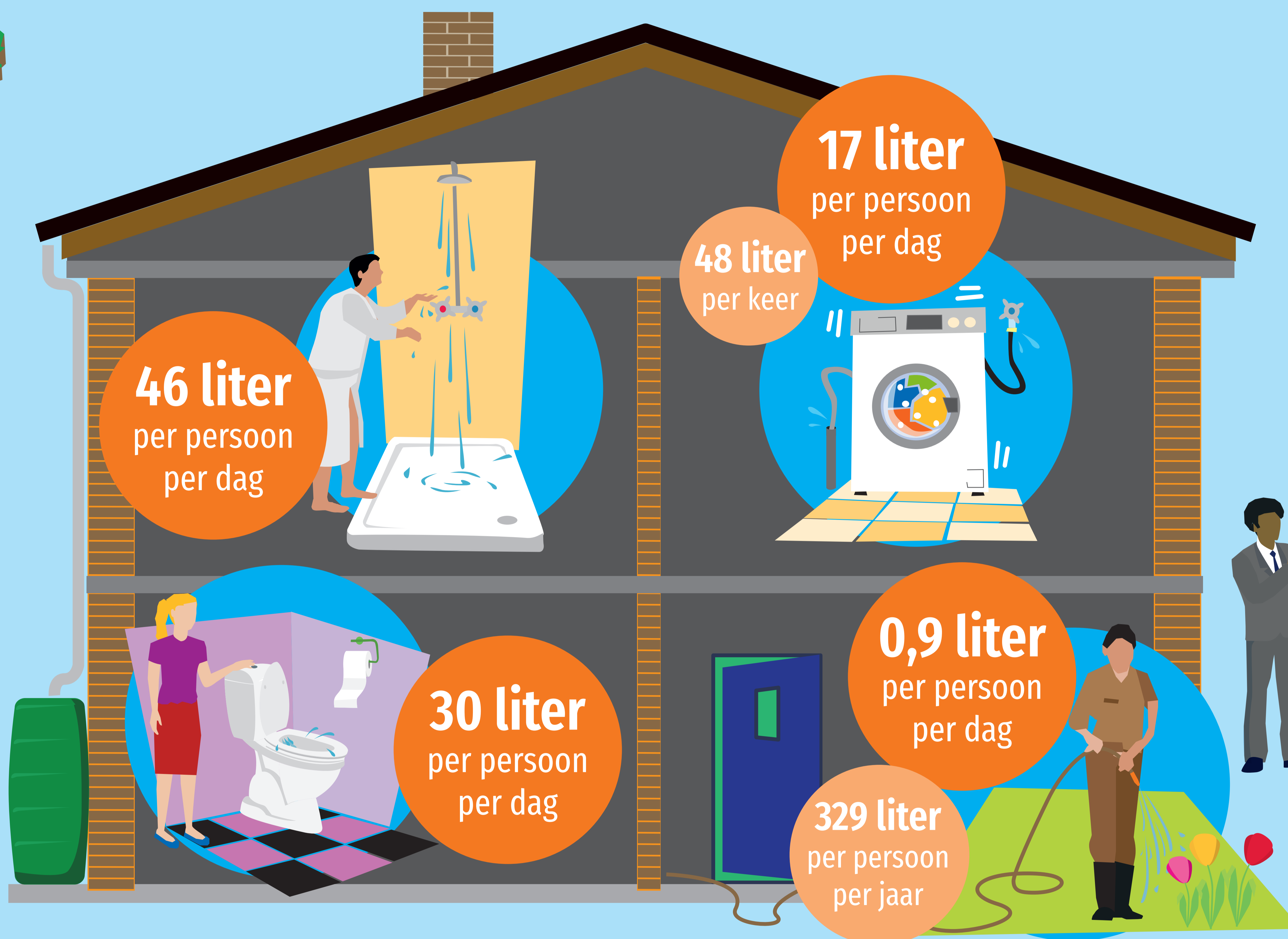
Verbruik Flevoland:



Landelijke gemiddelde
in 2021: **128 liter**
per persoon per dag.



85 flessen
bronwater



Welk water gebruiken we?



Water op Maat:

De kwaliteit van het water is leidend voor het gebruik. Het doel hiervan is om laagwaardig gebruik van water van hoge kwaliteit tegen te gaan.



Grijswaterhergebruik:

Licht verontreinigd huishoudelijk afvalwater, zoals water afkomstig uit de badkamer, dat kan worden hergebruikt voor laagwaardige gebruiken als de wc en de wasmachine.



Hemelwatergebruik:

Het opvangen van regenwater voor gebruik buitenshuis of voor laagwaardig gebruik binnenshuis.

Hoe aan te pakken

- 1** Pak een bovenregionale verbindende en faciliterende rol.
- 2** Maak een informatieboek voor de omgeving.
- 3** Zoek verbinding met de woningbouwopgave middels voorbeelden uit de praktijk.
- 4** Start of sluit aan bij een lobby op aanpassing van het bouwbesluit.



Potentie voor watersbesparing

per huishouden van drie personen

282 liter
per dag



Grijswaterhergebruik:

150 liter



Hemelwater:

129 liter



130.000
nieuwe
woningen



Grijswaterhergebruik:

19,5 miljoen liter



Hemelwater:

16,7 miljoen liter

Totale besparing
36,2 miljoen liter
=
24 miljoen flessen per dag

