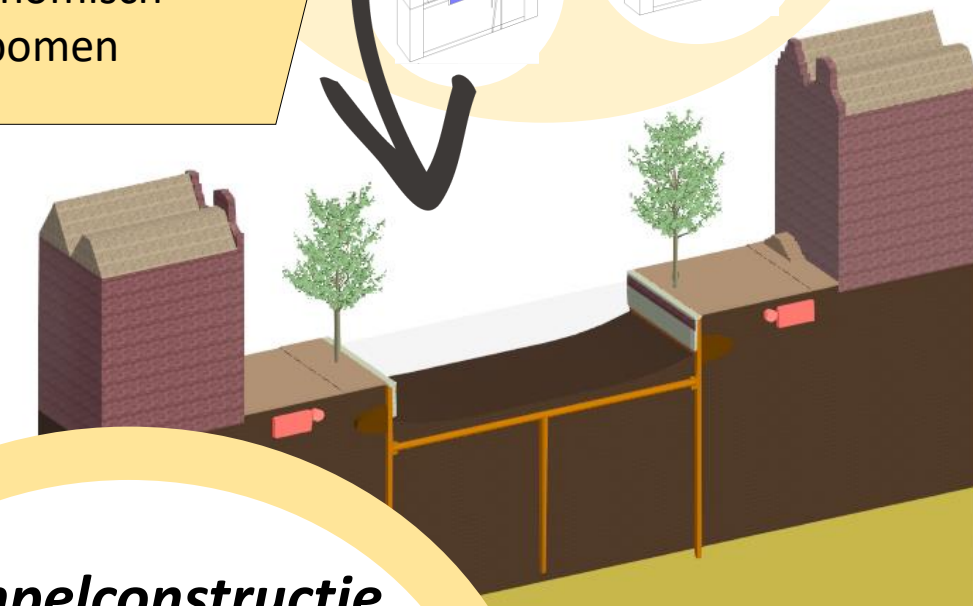
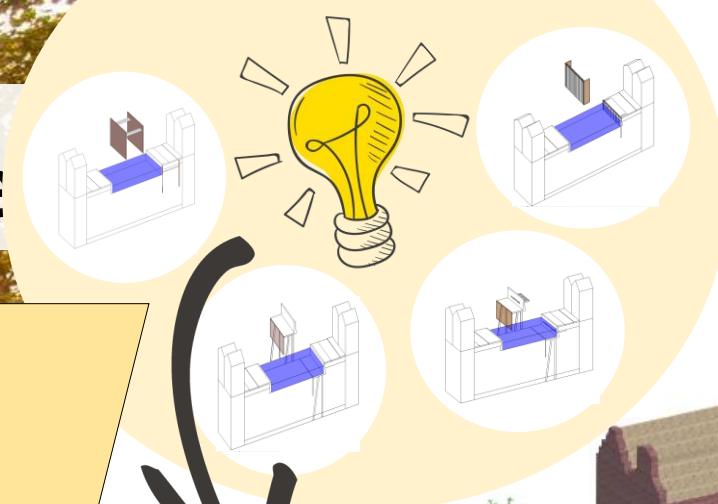


# Bomen nabij binnenstedelijke kademure

## Hoofdvraag:

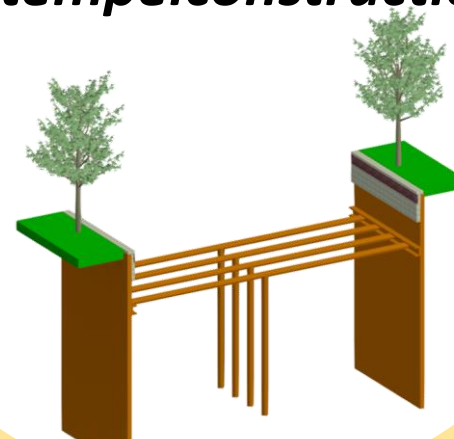
‘Hoe zijn binnenstedelijke kademuren bij boompassages het meest economisch verantwoord te versterken of te vervangen, waarbij de staat van de bomen gewaarborgd blijft?’

- Opgave gemeentes
- Bomen en stadsbeeld
- Innovatieve methode
- Brainstorm
- Voorkeursvariant



## Stempelconstructie

:



Afstudeeronderzoek

Janick Klompjan

Joppe Kreeftenberg