



COVID-19 BIJ DELFLUENT SERVICES



INHOUD

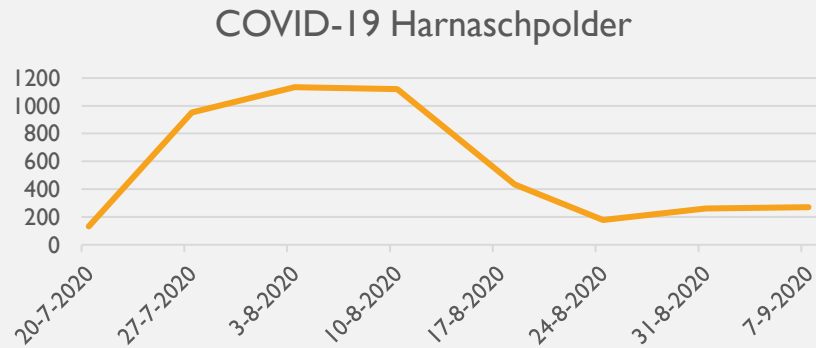
- Introductie
- Genomen maatregelen
- Wat zijn de ervaringen tot nu toe?
- Heeft het ons ook nog wat opgeleverd?

DELFLUENT SERVICES BV

BEHEERT NAMENS HH. DELFLAND TWEE AFVALWATERZUIVERINGEN EN
19 RIOOLGEMALEN. DOCHTERONDERNEMING VAN EVIDES.

AWZI HARNASCHPOLDER

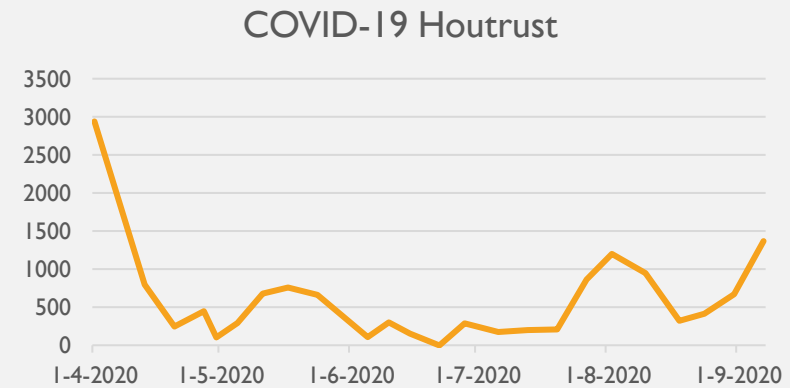
- 1.300.000 V.E.'s
- 10.950 m³/uur (DWA)
- Toevoerend gebied beslaat half Den Haag en randgemeenten, Zoetermeer, Delft en randgemeenten



Bron: RIVM

AWZI HOUTRUST

- 400.000 V.E.'s
- 3.600 m³/uur (DWA)
- Toevoerend gebied half Den Haag en Scheveningen



Bron: RIVM

GEBIEDSKAART



WIE ZOUDEN DE RISICO'S LOPEN?

(ALS WE KIJKEN NAAR CONTINUÏTEIT VAN HET PROCES)

AFDELING PROCESVOERING & LABORATORIUM

- Procesoperators | Procescontrole en besturing van de zuiveringen en een aantal gemalen, eerstelijnsonderhoud, bemonstering in- en effluent
- Laboranten | Bemonsteren van slib, ijken van kwaliteitsmetingen

AFDELING ONDERHOUD

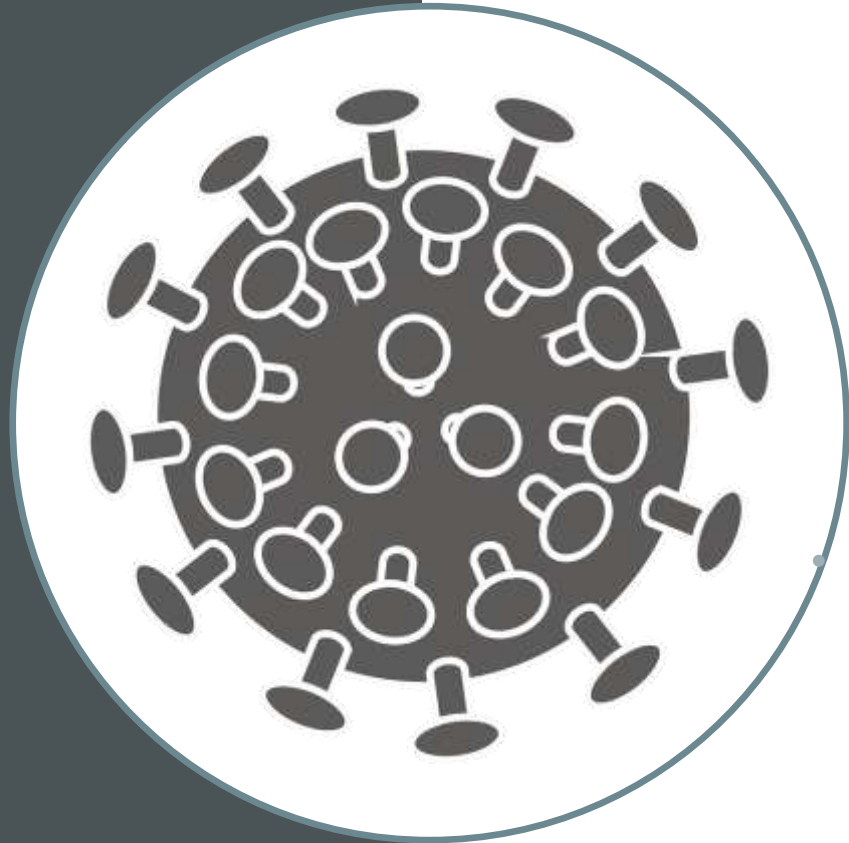
- Werktuigkundig monteurs
Procescontrole en besturing rioolgemalen, 1/2/3^e-lijnsonderhoud op gemalen en de zuiveringen
- Schoonmakers | Maken de gebouwen en installaties op de zuiveringen schoon

MAATREGELEN

- Vanaf 9 maart golden de algemene hygiënemaatregelen:

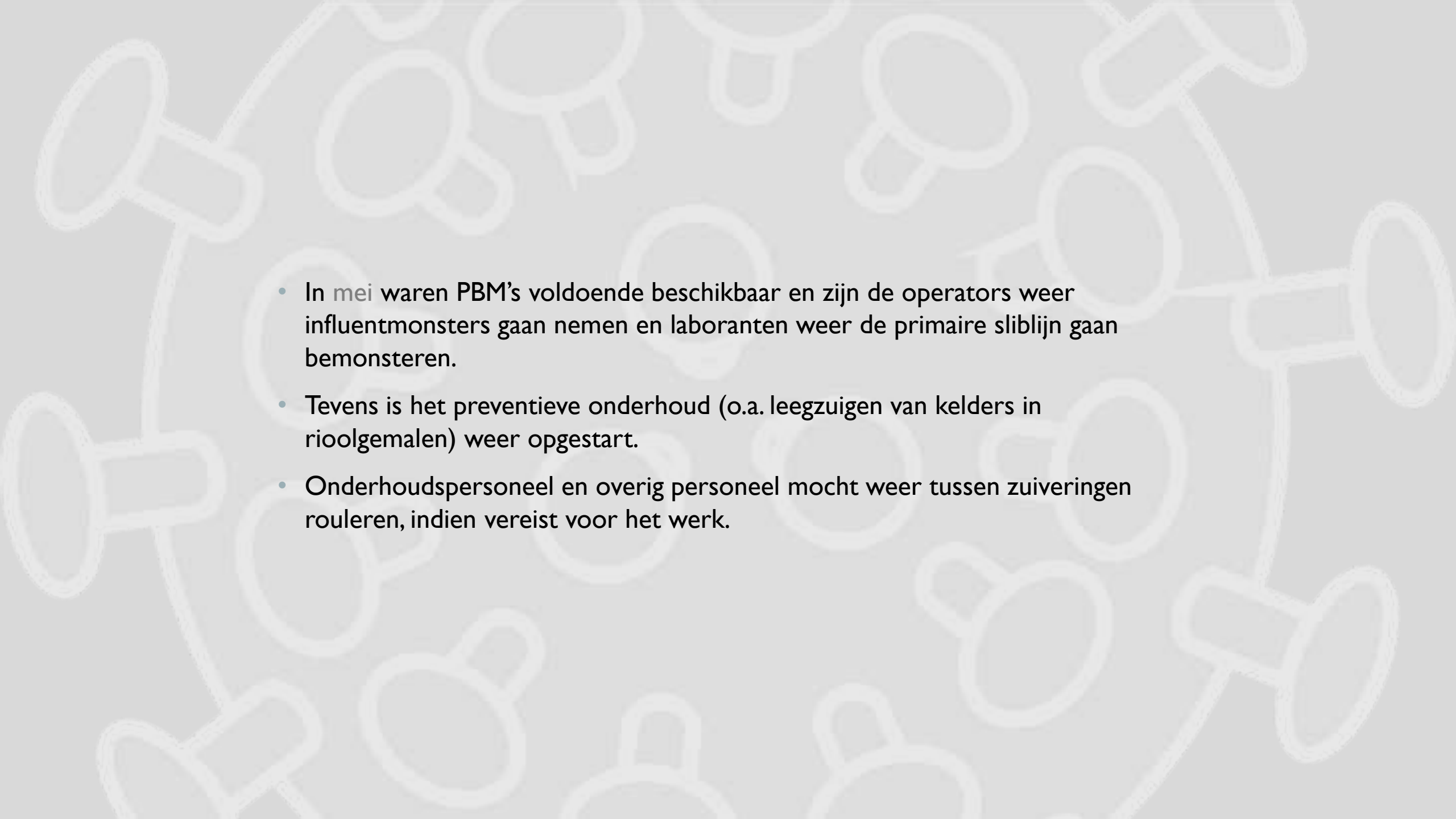


- Vanaf die datum werden bij DSBV ook aanvullende maatregelen van kracht:
 - Niet meer tussen zuiveringen rouleren, pendelen, etc.
 - Niet noodzakelijk onderhoud wordt indien mogelijk uitgesteld.
 - Geen beursbezoek, etc.



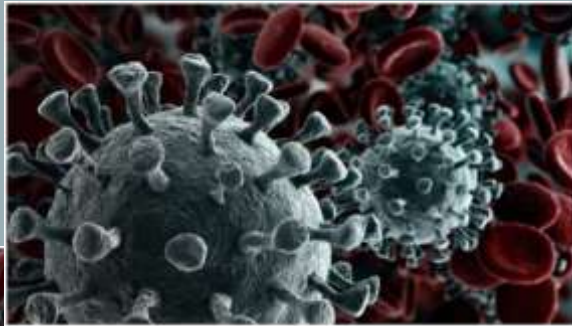
- Vanaf 16 maart ging de ‘intelligente lockdown’ in.
 - Niet noodzakelijk personeel werd naar huis gestuurd. In de praktijk betekende dat:
 - 2 operators per zuivering (de overige 6 moesten thuis werken).
 - 1 laborant, geen bemonstering primaire sliblijn.
 - 2 monteurs per zuivering, 2 monteurs voor de gemalen.
 - Geen bemonstering influent.
 - 1 manager per zuivering.
 - Enkel hoognodig correctief onderhoud en ook enkel met voldoende PBM's en inachtneming van RIVM-adviezen.
 - Alle cursussen, rondleidingen, etc. werden gecancelled.
 - Dit alles met de volgende doelstellingen:
 - de gezondheid van de werknemers;
 - het beperken van de druk op de gezondheidszorg;
 - het borgen van de continuïteit van onze werkzaamheden;
 - het beperken van schade voor ons bedrijf.
 - Tevens wisten we nog niet wat de risico's waren van COVID-19 in het afvalwater (leeft het nog?)

- Vanaf 2 april kwam het externe lab eenmaal per week influentmonsters nemen
 - De voornaamste reden hiervoor was de schaarste van PBM's (mondkapjes, gelaatsmaskers, etc.). De externe monsternemer kwam in 'volledig ornaat', geheel in overeenstemming met de toen geldende adviezen van het RIVM. Het doel was om besmetting met het coronavirus door afvalwater te voorkomen.
- Het aantal operators op de zuivering ging omhoog naar 3 (dus 2 thuiswerken), dit omdat de hoeveelheid werkzaamheden te groot was.
- Er werden voor het hele bedrijf nieuwe personeelsroosters opgesteld om te rouleren tussen aanwezig zijn en standby staan bij evt. ziekte of verlof.

- 
- In mei waren PBM's voldoende beschikbaar en zijn de operators weer influentmonsters gaan nemen en laboranten weer de primaire sliblijn gaan bemonsteren.
 - Tevens is het preventieve onderhoud (o.a. leegzuigen van kelders in rioolgemalen) weer opgestart.
 - Onderhoudspersoneel en overig personeel mocht weer tussen zuiveringen rouleren, indien vereist voor het werk.

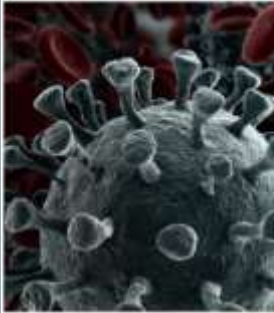
ERVARINGEN

Monsters nemen
met COVID-19



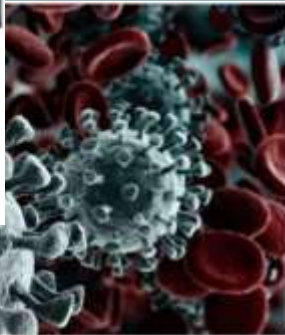
Corona – Update 20 maart 2020

In het intranetbericht van 16 maart 2020 hebben wij jullie geïnformeerd over de maatregelen van de overheid en de vertaling daarvan naar onze eigen bedrijfsvoering.



Corona in afvalwater – update 25 maart 2020

Afvalwatermedewerkers zijn beschermd tegen het virus als zij zich houden aan de hygiënevoorschriften.



COVID-19 (Corona) update 23 april

De overheid heeft scherpe maatregelen ingesteld om COVID-19 (het nieuwe coronavirus) te beheersen. DSBV volgt deze strikt en vertaalt ze voor de eigen organisatie en de bedrijfsvoering.



COVID-19 (Corona) update 30 april

De overheid heeft scherpe maatregelen ingesteld om COVID-19 (het nieuwe coronavirus) te beheersen. DSBV volgt deze strikt en vertaalt ze voor de eigen organisatie en de bedrijfsvoering.

- Communicatie via e-mail en intranet vanuit management en Evides was heel open en helder.
- Toch waren er wel wat tegenstrijdigheden, net als in de samenleving.
- Het hielp het niet mee dat het netwerk overbelast was.
- Voortschrijdende inzichten gaven verwarring.
- Last but not least: Er was teveel onduidelijkheid over de besmettelijkheid van COVID-19 in het afvalwater.

WAT HEEFT HET
ONS
OPGELEVERD?

- Ons werk in een kritische sector heeft doorgang gevonden
- 0 vastgestelde besmettingen met COVID-19 onder het personeel
- Veel minder reizen, tussen woon-werk vanwege thuiswerk, maar ook tussen zuiveringen onderling.
- Veel meer vergaderingen via Skype en Teams
 - Dus een hogere beschikbaarheid van personeel
- Al met al hebben we nog eens goed nagedacht over wat écht belangrijk is en is hiermee de efficiëntie verhoogd.
- Er ligt een blauwdruk en we hebben waardevolle ervaringen opgedaan voor toekomstige epidemieën.

