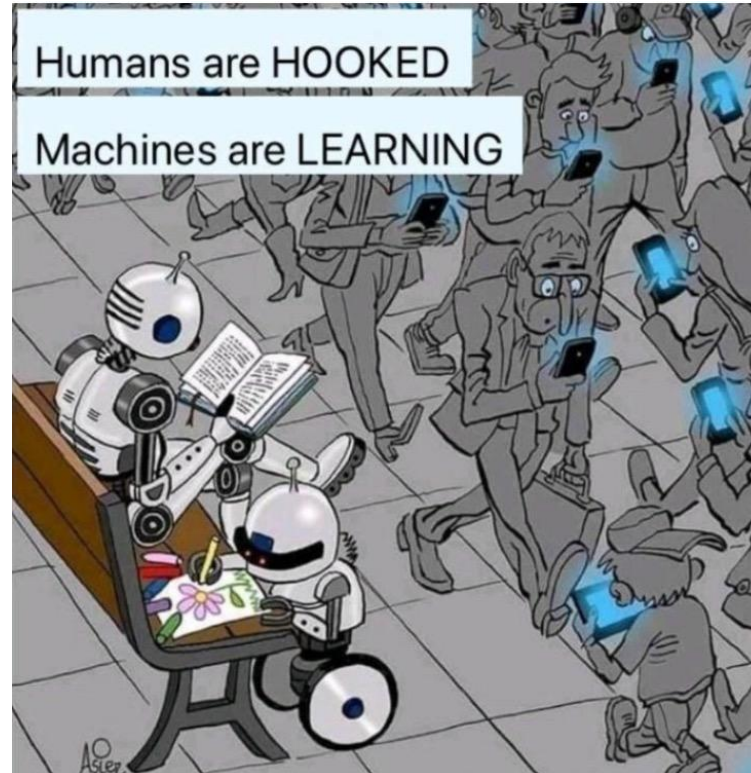


Onderweg-naar-huis bijeenkomst:

Kunstmatige intelligentie in de watersector



Nelen & Schuurmans



Nelen en Schuurmans

- IT products & Consultancy
- Private company
- 70 people MSc. & Postdoc
- Consultants & Developers



Wat doen wij

Cloud-based GIS platform

Data source integration, databases, satellite images, field observations.

Connected on one platform

Climate proof

urban development

Spatial planning, sewer systems, storm water systems, resilient cities.

Online applications

Web-portal, smartphone/tablet access, dashboards, reports and visualization.

Easy understandable applications

Flood management

Flood risks analyses, modelling, sea-level rise, calamity plans, dike assessment.

Creating awareness

Next-gen modelling

Large scale, integral models, fast, accuracy, detail.

Calculations in web-browser

Real-time control

Operational control structures, online measurements, modelling.

Sustainable use of resources

Waar doen wij dat





PROGRAMMA

16.00 welkom en opening

Inspiratiepitches:

Competing on Analytics.

Door Prof.dr. Sandjai Bhulai, hoogleraar Business Analytics aan de Faculteit der Betawetenschappen van de Vrije Universiteit.

Innovatie bij Waternet.

Door dr.ir. A.W.C. van der Helm, Adviseur Watertechnologie en Innovatie bij Waternet.

Voorspellende biomarkers door machinelearning en feature selection.

Door Marc Teunis is Associate lector, Hogeschoolhoofddocent, Lectoraat: Innovative Testing in Life Sciences and Chemistry.

Nelen & Schuurmans



Tafel 1: Wat zijn succes factoren voor het toepassen van kunstmatige intelligentie

Tafel 2: Waar zou je kunstmatige intelligentie voor in kunnen zetten.

Tafel 3: Is gevalideerde data een vereiste voor het toepassen van Kunstmatige intelligentie