



# Waar staan we? Wat is nodig?

We zijn op de goede weg!



## Waar staan we? Wat is nodig?

Het is slecht gesteld met kwaliteit van het oppervlaktewater in Nederland

Drinkwater en biodiversiteit in  
Nederland nog altijd bedreigd  
door landbouwgif



Met het huidige  
beleid is het  
onwaarschijnlijk  
dat de  
waterkwaliteit  
doelen in 2023  
worden gehaald,  
aldus het **PBL**.



Drinkwater en biodiversiteit in Nederland nog altijd bedreigd door landbouwgif



Met het huidige beleid is het onwaarschijnlijk dat de waterkwaliteit doelen in 2023 worden gehaald, aldus het **PBL**.

Tot 4 jaar cel geëist voor hulp bij mestfraude



Volgens het **OM** konden de boerenbedrijven tussen 2010 en 2014 in totaal een mestoverschot van bijna 100 miljoen kilo wegwerken.

## Drinkwater en biodiversiteit in Nederland nog altijd bedreigd door landbouwgif

© UNIVERSITEIT WAGENINGEN



Met het huidige beleid is het onwaarschijnlijk dat de waterkwaliteit doelen in 2023 worden gehaald, aldus het **PBL**.

## Tot 4 jaar cel geëist voor hulp bij mestfraude

© UNIVERSITEIT WAGENINGEN



Volgens het **OM** konden de boerenbedrijven tussen 2010 en 2014 in totaal een mestoverschot van bijna 100 miljoen kilo wegwerken.

## Rekenkamer: overheid te optimistisch over mestvervuiling

© UNIVERSITEIT WAGENINGEN



**Algemene Rekenkamer:** Tussen 2013 en 2017 is de uitstoot door de intensieve veehouderij van zowel ammoniak, stikstof als fosfaat toegenomen.



## Drinkwater en biodiversiteit in Nederland nog altijd bedreigd door landbouwgif



Met het huidige beleid is het onwaarschijnlijk dat de waterkwaliteit doelen in 2023 worden gehaald, aldus het **PBL**.

## Tot 4 jaar cel geëist voor hulp bij mestfraude



Volgens het **OM** konden de boerenbedrijven tussen 2010 en 2014 in totaal een mestoverschot van bijna 100 miljoen kilo wegwerken.

## Rekenkamer: overheid te optimistisch over mestvervuiling



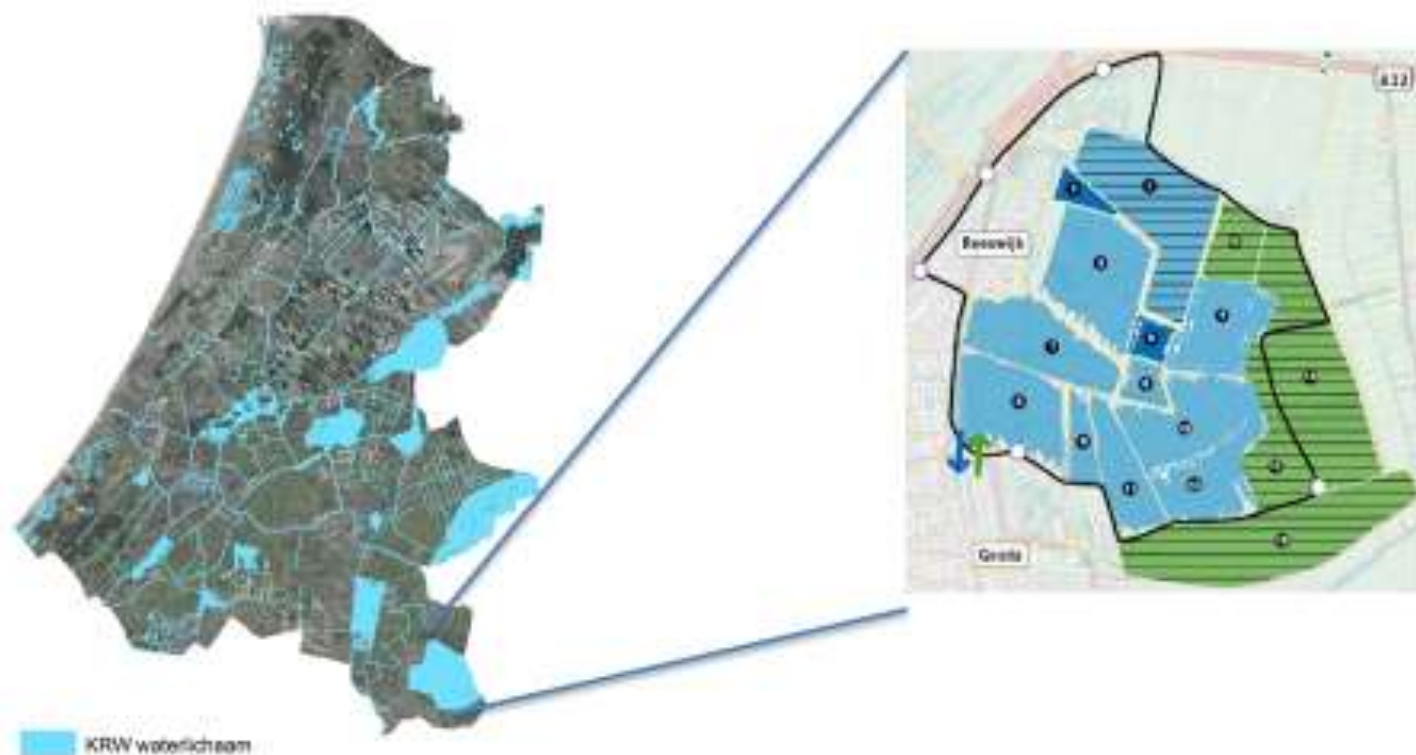
**Algemene Rekenkamer:** Tussen 2013 en 2017 is de uitstoot door de intensieve veehouderij van zowel ammoniak, stikstof als fosfaat toegenomen.

## Wat heeft stikstof te maken met een mogelijke stop op allerlei projecten?



De **Raad van State** concludeerde vorige maand dat het Nederlandse programma om stikstof terug te dringen niet voldoet.

# Reeuwijkse Plassen – KRW waterlichaam



## Waarom?

- Bijzonder gebied in het Groene Hart
- Ecologie en waterkwaliteit onvoldoende
- Europese Kaderrichtlijn Water 2000 van kracht > 2027 goede kwaliteit...
- Reeuwijkse Plassen: geprioriteerd
- Uitvoeringsplan Schoon & Mooi





# Uitgangssituatie



|           | Algen | Waterplanten | Vossen | Doorzicht | Fosfor | Stikstof |
|-----------|-------|--------------|--------|-----------|--------|----------|
| goed      |       |              |        |           |        |          |
| matig     |       |              |        |           |        |          |
| onbepaald |       |              |        |           |        |          |
| slecht    |       |              |        |           |        |          |

# Reeuwijkse Plassen

| Maatregelenpakket<br>2009 – 2015 uitgevoerd       | Minder<br>Voeding<br>stoffen | Minder<br>nalevering<br>vanuit slib | Ecologie | Effect monitoring<br>(aanvullend) |
|---|------------------------------|-------------------------------------|----------|-----------------------------------|
| Afkoppelen polders                                | X                            |                                     |          | Ja, (polders extra metingen)      |
| Flexibel peil                                     | X                            |                                     |          | Ja                                |
| Doorvaarbaar isoleren                             | X                            | X                                   |          | T&T                               |
| Baggeren vanwege de kwaliteit (Klein Vogelenzang) |                              | X                                   |          | Ja                                |
| Beijzeren Sloene (pilot)                          |                              | X                                   |          | Ja                                |
| Actief biologisch beheer                          |                              |                                     | X        | p.m.                              |
| Natuurvriendelijke oevers                         |                              |                                     | X        | Ja                                |

+ generiek beleid: beheer en onderhoud, emissievermindering, etc.

## Rondje langs de oevers: hoe nu verder?

- Kaderrichtlijn Water

- Wat was onze opdracht KRW-1 > 2010 – 2015: uitvoeren maatregelen
- Wat doen we nu in KRW-2 > 2016-2021: monitoren, beheer en onderhoud
  - Vismonitoring gebied in 2019
  - Pilot beijzeren Sloene verlengen opstarten; Klein Vogelenzang volgen en flexibel peil
  - NVO evalueren, in 2020 opnieuw
- Wat gaan we nog doen KRW-3 > 2022 – 2027
  - wellicht nieuwe maatregelen? (bestuurlijke afweging i.o.m. gebied)
- Wat zijn de verbeteringen in de waterkwaliteit tot nu toe?
  - Generiek: langzaam...
  - Projecten: goede resultaten
- Proces van rapportage: KRW voortgangsrapportage; klantcontactteam





## Ecologie in balans

Ecologische waterkwaliteit



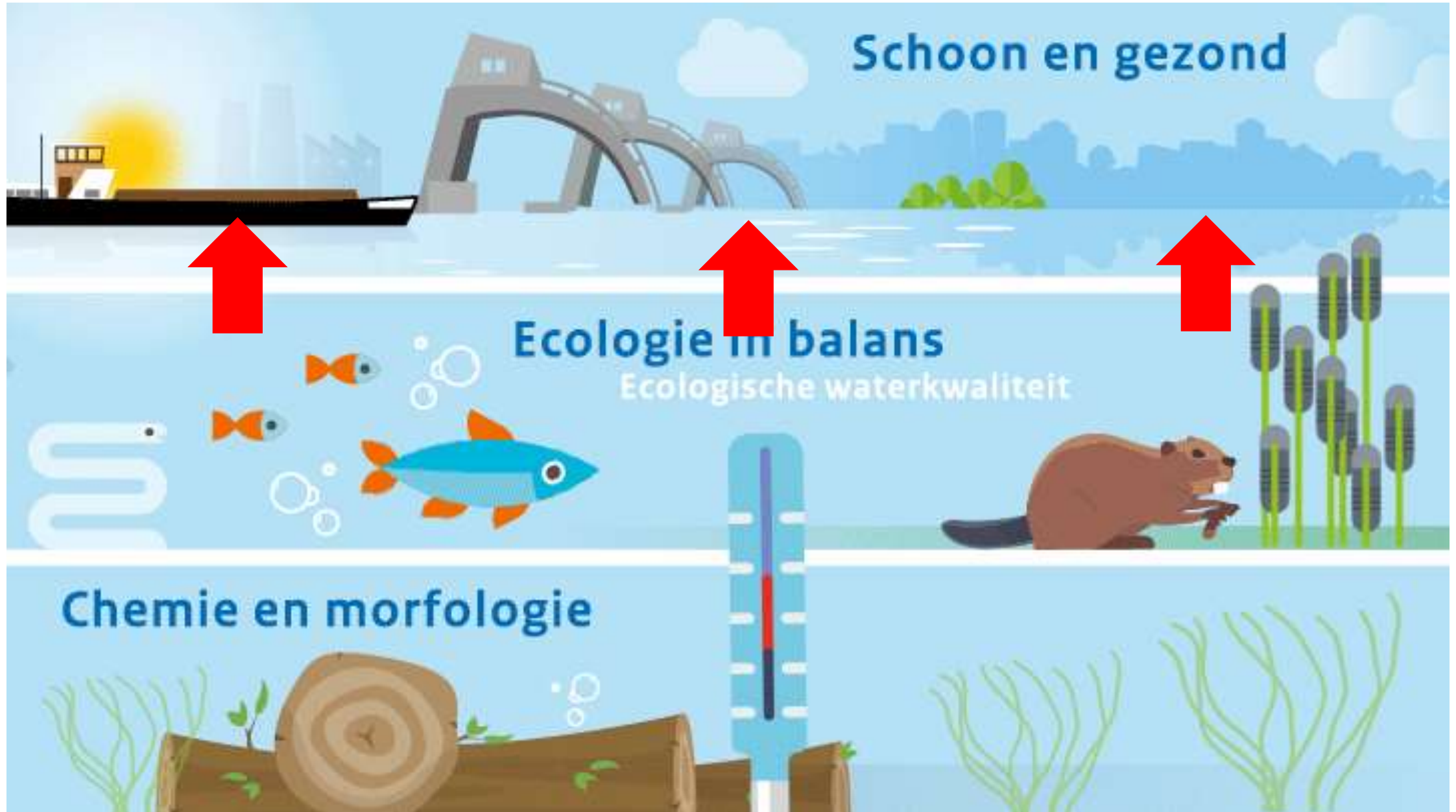
## Chemie en morfologie





Schoon en gezond

Schoon en gezond



Ecologie in balans

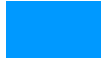





Ecologische waterkwaliteit

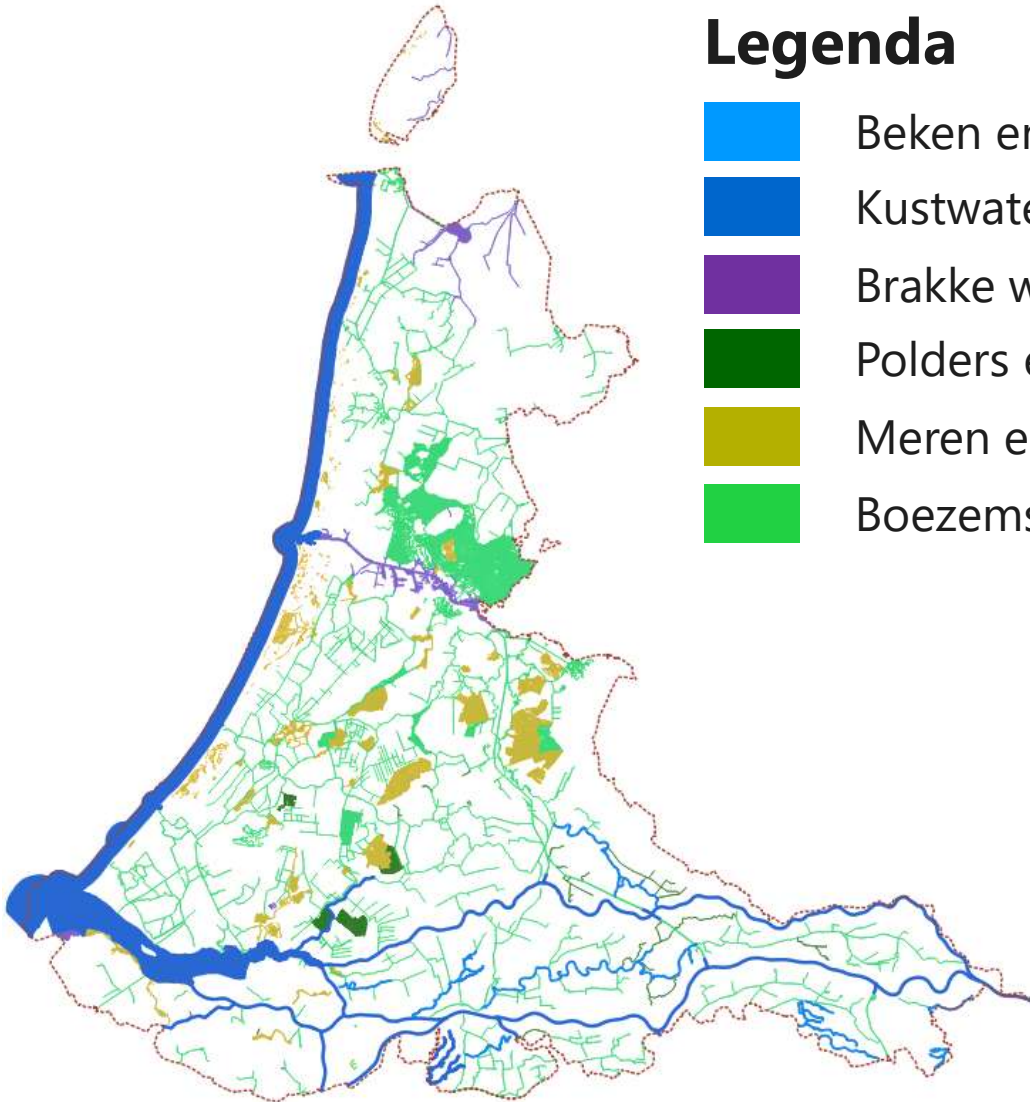
Chemie en morfologie



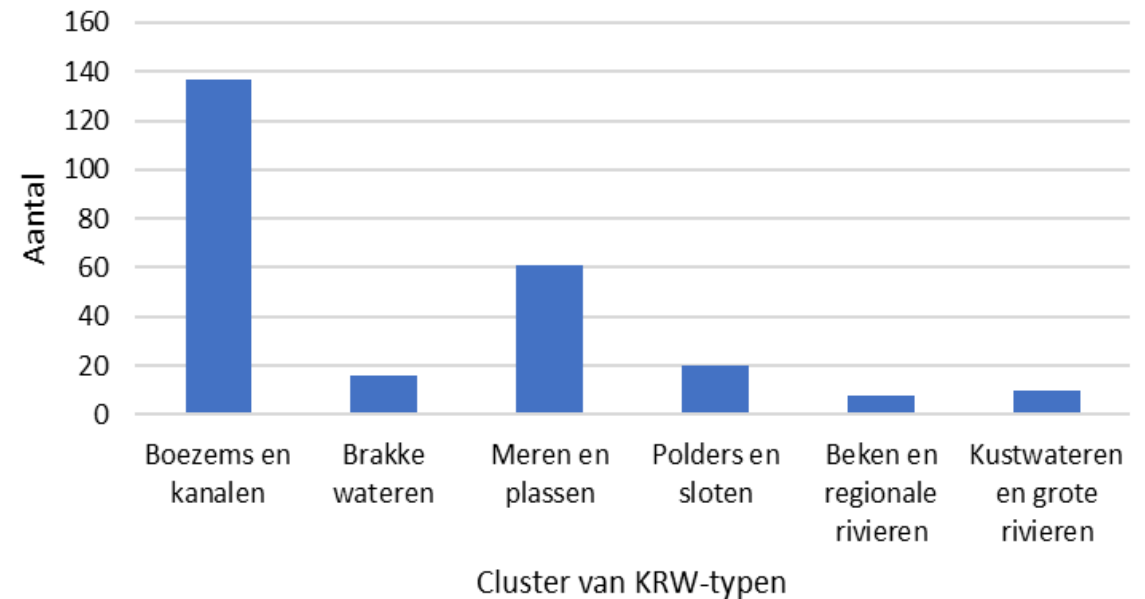
# Rijn-West samengevat

## Legenda

-  Beken en regionale rivieren
-  Kustwateren en grote rivieren
-  Brakke wateren
-  Polders en sloten
-  Meren en plassen
-  Boezems en kanalen



Aantal waterlichamen per cluster van KRW-typen



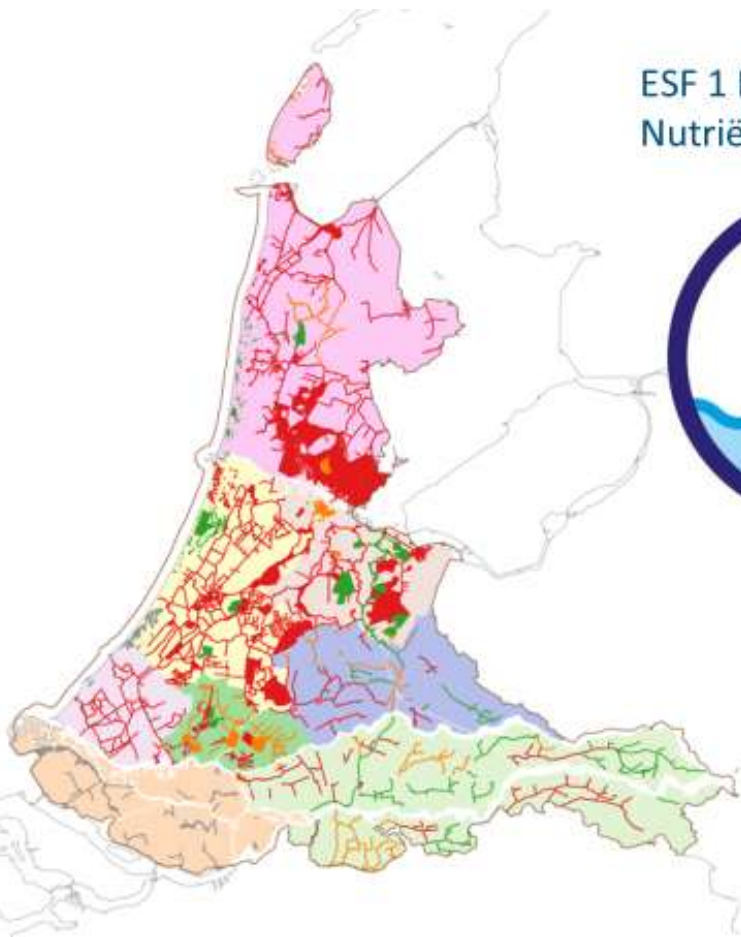
# Rijn-West samengevat

| Algemene fysische chemie | Cluster  |
|--------------------------|--|
| Relatief goed            | Polders en sloten, Kustwateren en grote rivieren   |
| Gemiddeld                | Boezems en Kanalen, Beken en regionale rivieren  |
| Relatief slecht          | Brakke wateren (Doorzicht, Fosfor totaal), Meren en Plassen (Zuurstofverzadiging, Zuurgraad, Fosfor/Stikstof totaal) |

| Biologie        | Cluster  |
|-----------------|--|
| Relatief goed   | Polders en sloten, Kustwateren en grote rivieren     |
| Gemiddeld       | Boezems en Kanalen, Brakke wateren, Meren en plassen |
| Relatief slecht | Beken en regionale rivieren                          |

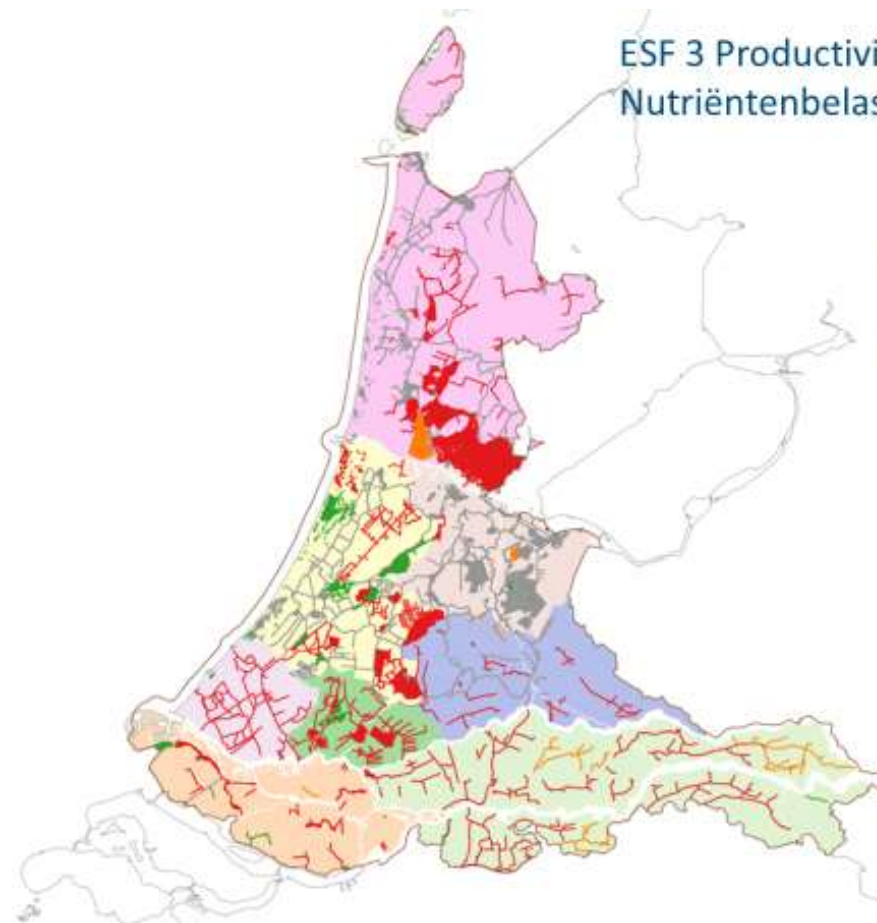
# Nutriënten

ESF 1 Productiviteit water  
Nutriëntenbelasting



Legenda  
ESF-beoordeling  
in orde  
twijfel in beoordeling  
niet in orde  
(nog) niet beoordeeld

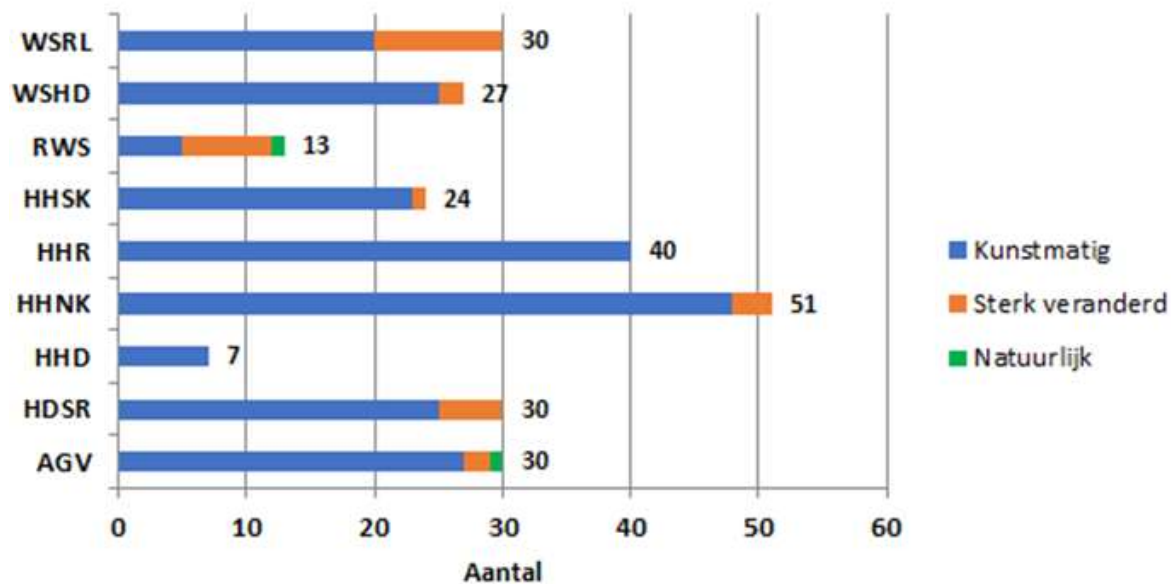
ESF 3 Productiviteit bodem  
Nutriëntenbelasting uit waterbodern



Legenda  
ESF-beoordeling  
in orde  
twijfel in beoordeling  
niet in orde  
(nog) niet beoordeeld



Aantal en status van waterlichamen per waterbeheerder  
(rapportagejaar 2018)

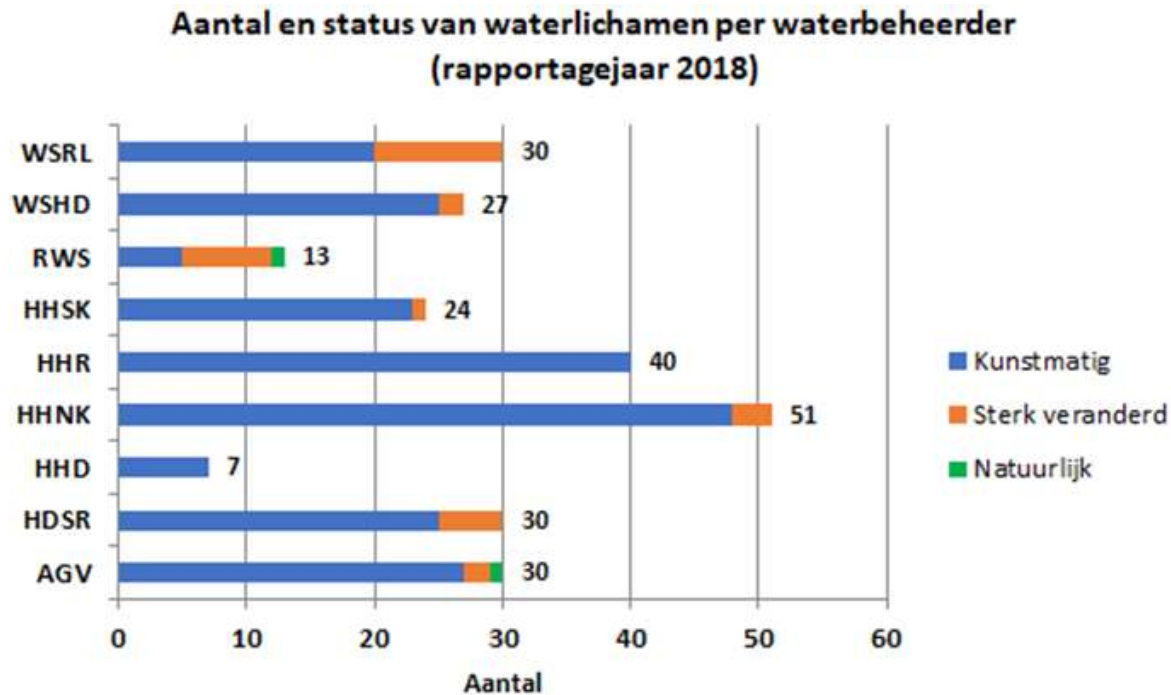


## En nu? Van moeten naar willen

### Realisme en onderling vertrouwen

- 87% kunstmatig & 12% sterk veranderd → stel realistisch doel
- Transparant afwegen noodzakelijk voor vertrouwen!

## En nu? Van moeten naar willen

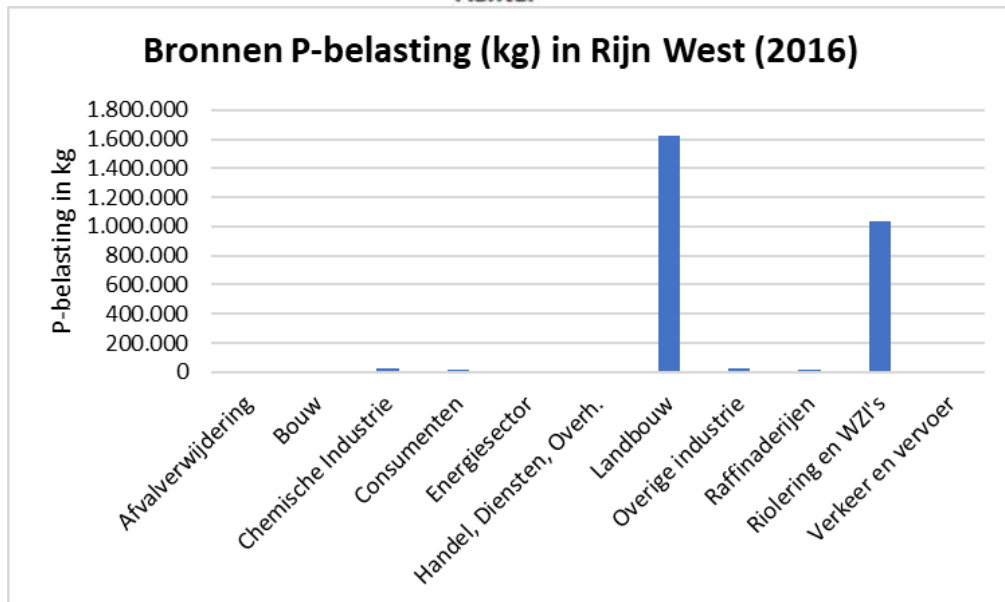


### Realisme en onderling vertrouwen

- 87% kunstmatig & 12% sterk veranderd → stel realistisch doel
- Transparant afwegen noodzakelijk voor vertrouwen!

### Samenwerking en integraliteit

- Landbouw en RWZI/ riolering
- Waterflora: beheer en onderhoud / NVO
- Verticaal en 2x horizontaal integraal
- Naar een gezamenlijk perspectief

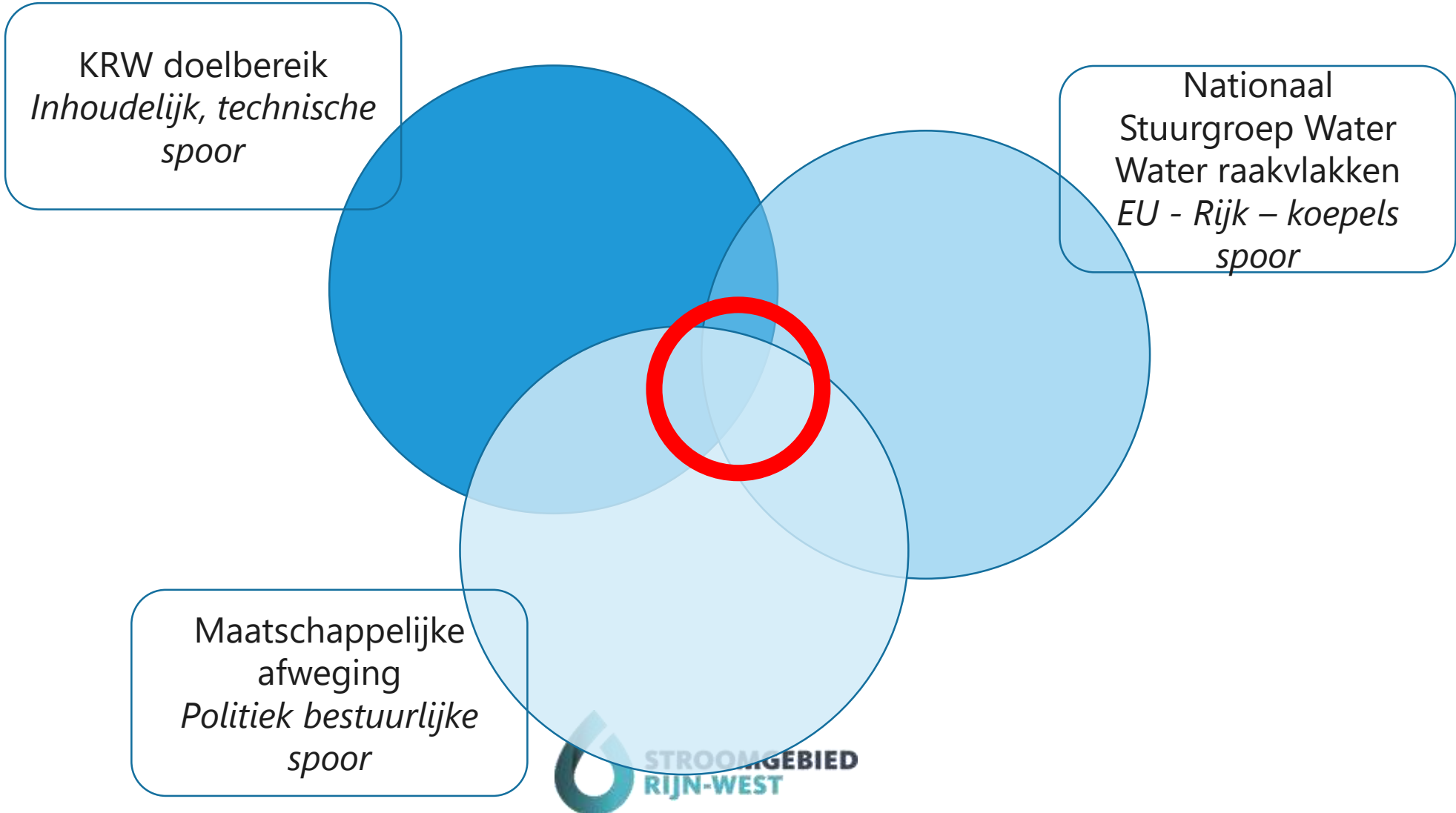


Hoe werken aan  
een *gezamenlijk*  
verhaal/  
perspectief?





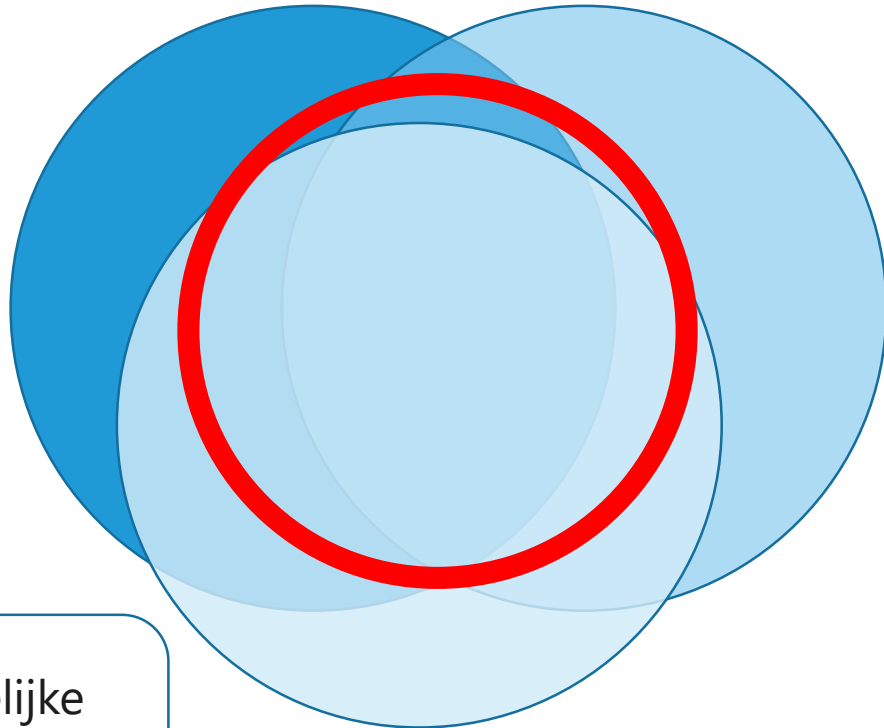
# Sturende domeinen – beïnvloedings'sporen'



# Sturende domeinen – beïnvloedings'sporen'

KRW doelbereik  
*Inhoudelijk, technische  
spoor*

Nationaal  
Stuurgroep Water  
Water raakvlakken  
*EU - Rijk – koepels  
spoor*



Maatschappelijke  
afweging  
*Politiek bestuurlijke*

## Werken aan een gemeenschappelijk perspectief voor samenwerking



- Nederland = Duurzame glastuinbouw en gesloten kas is enig houdbare businessmodel (en toelatingsbeleid)
- Duurzame landbouw is toekomstbestendige landbouw
- 4<sup>e</sup> trap RWZI in belang van ons allemaal



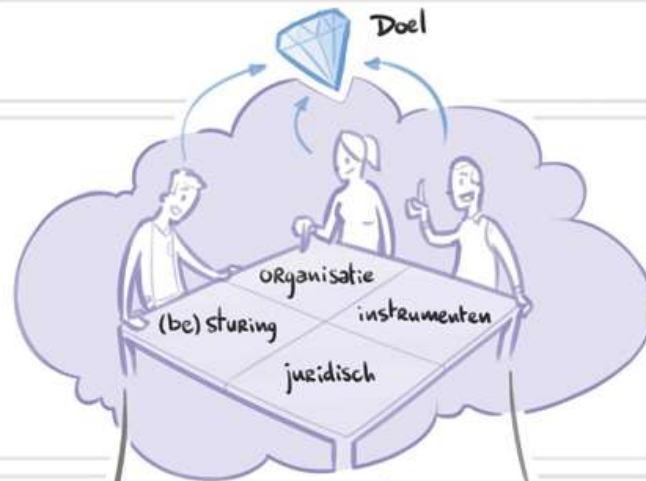
# Meer strategieën hanteren!

|                          | <b>Machtsstrategie<br/>"doorduwen"</b>                     | <b>Expert-<br/>strategie<br/>"verhuizen"</b>                    | <b>Onderhandel-<br/>strategie</b>                  | <b>Verleidings-<br/>strategie<br/>"trekken"</b>          | <b>Leer-<br/>Strategie<br/>"verkennen door<br/>onbekend<br/>landschap"</b> |
|--------------------------|--|---|--|--|--|
| <b>Machtsuitoefening</b> | Directe macht door hanteren van sancties                   | Indirecte macht door vertalen van waarden in doelen             | Bewuste macht door uitruilen van belangen          | Heimelijke macht door geven van betekenis                | Open dialoog, ruimte voor meerdere perspectieven                           |
| <b>Invloedstactieken</b> | Druk uitoefenen<br>legitimeren overtuigen                  | Overtuigen<br>coalities sluiten<br>Consulteren                  | Onderhandelen,<br>druk uitoefenen,<br>Overtuigen   | Inspireren,<br>persoonlijk appel,<br>overtuigen          | Inspireren,<br>consulteren,<br>overtuigen                                  |
| <b>Veranderstrategie</b> | Machtsuitoefening<br>Crisismanagement                      | Empirisch-<br>rationeel   | Onderhandelen,<br>ruilen                           | Normatief, re-<br>educatief                              | Dialoog, leren   |
| <b>Kenmerken proces</b>  | Sturing door top,<br>ontwerpgericht<br>Weinig participatie | Initiatief bij top,<br>ontwerpgericht<br>Weinig<br>participatie | Meer partijen,<br>politiek proces,<br>Veel inbreng | Meer partijen,<br>ontwikkelgericht,<br>veel participatie | Alle partijen,<br>Ontwikkelgericht<br>veel participatie                    |
| <b>Effecten gedrag</b>   | Weerstand en<br>meegaandheid                               | Meegaandheid<br>en weerstand                                    | Conflicten en<br>meegaandheid                      | Betrokkenheid en<br>meegaandheid                         | Conflicten en<br>actieve steun   |

Anders Samenwerken  
in de nieuwe tijd :

## INRICHTING

als je dit wil



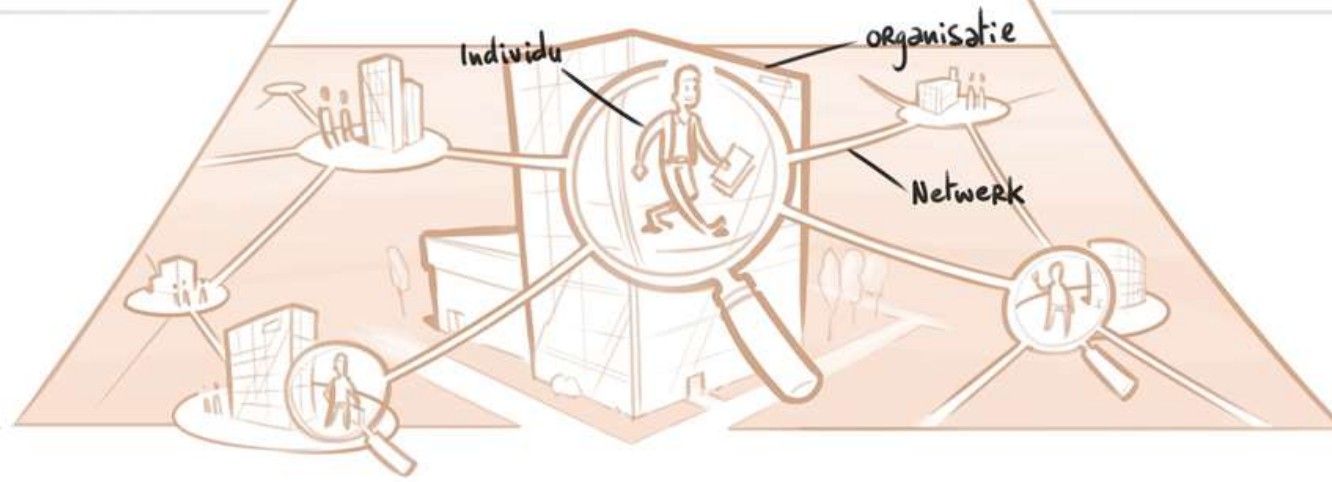
## TOTSTANDKOMING

moet je dit  
goed doen

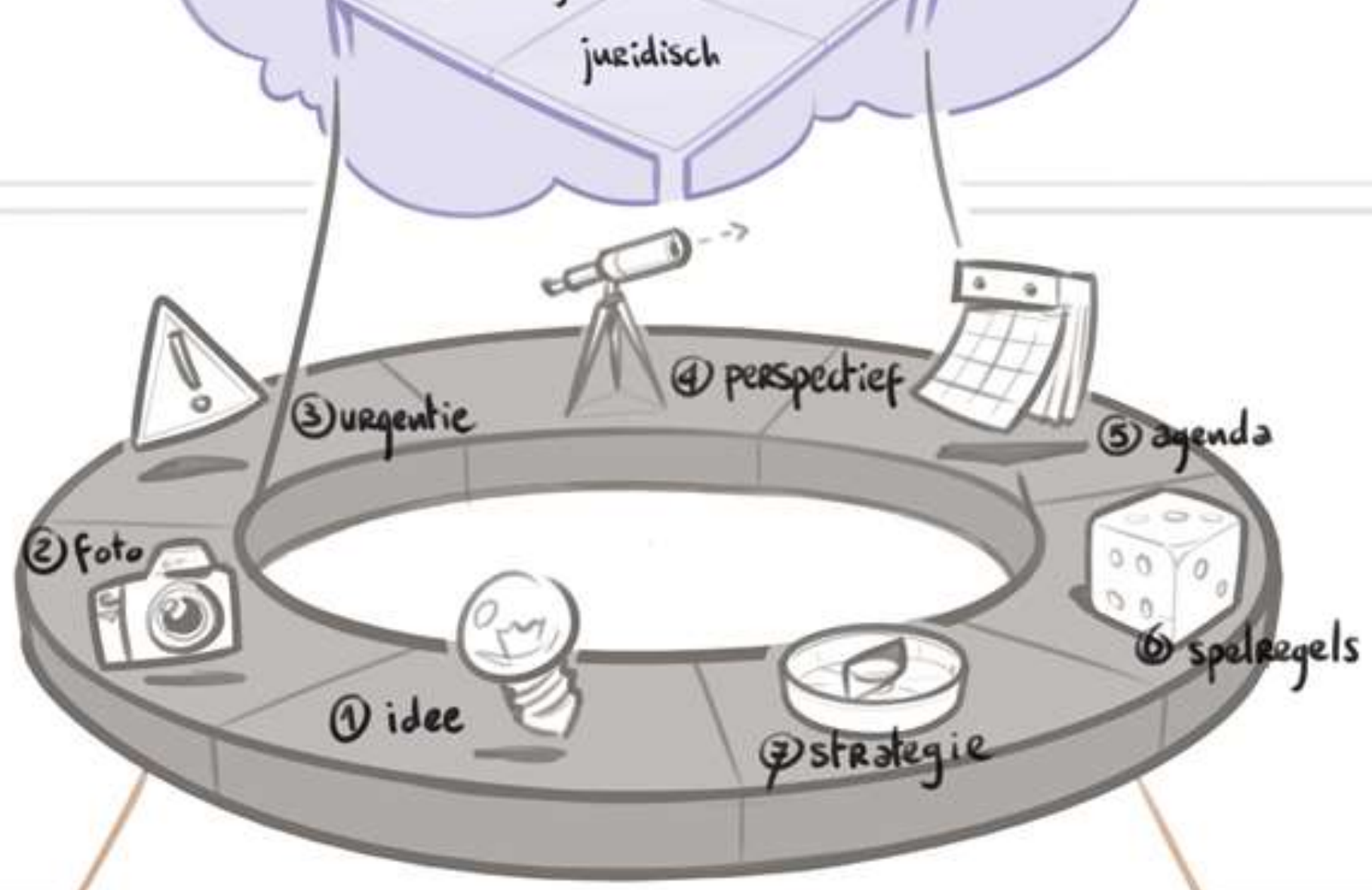


## CONDITIES

en de basis  
moet dit  
faciliteren



MING



Individu

organisatie





## Wat is nodig!

1. Toon urgentie - maatschappelijke waarden
2. Stel realistische doelen
3. Van **moeten** (KRW) naar **willen** (maatschappelijk doelen) – maak keuzes
4. Opgave meer integraal en samen met gebiedspartijen
5. Transparant afwegen noodzakelijk voor vertrouwen in samenwerking
6. Niet overtuigen: hanteer meer strategieën
7. Naar een gezamenlijk perspectief = Het 'kloppende verhaal', zowel inhoudelijk en financieel